

Żmigród, dnia 16 października 2019 r.

AGN.6733.7.2019

DECYZJA NR 10/CP/2019
o ustaleniu lokalizacji inwestycji celu publicznego

Na podstawie art. 104 ustawy z dnia 14 czerwca 1960 r. Kodeks postępowania administracyjnego (tekst jednolity Dz. U. z 2018 poz. 2096 ze zm.) oraz art. 51 ust. 1 pkt 2, art. 4 ust. 2 pkt 1 ustawy z dnia 27 marca 2003 r. o planowaniu i zagospodarowaniu przestrzennym (tekst jednolity Dz. U. z 2018 r. poz. 1945 ze zm.) oraz art. 6 pkt 3) ustawy o gospodarce nieruchomościami (tekst jednolity Dz.U. 2018 poz. 2204 ze zm.),

po rozpatrzeniu wniosku Państwowego Gospodarstwa Leśnego Lasy Państwowe Nadleśnictwa Żmigród, ul. Parkowa 4a, 55-140 Żmigród, poprzez Pełnomocnika - Panią Urszulę Sewerynowicz Instytut OZE Sp. z o. o., ul. Skrajna 41a, 25-650 Kielce, z dnia 3 lipca 2019 r., uzupełnionego dnia 19 sierpnia 2019 r. oraz 17 września 2019 r., dotyczącego wydania decyzji o ustaleniu lokalizacji inwestycji celu publicznego dla inwestycji pod nazwą "Budowa 8 przepustów z piętrzeniem, 8 zastawek, 3 przepustów, 3 brodów z progiem, 2 zbiorników oraz 1 rowu melioracyjnego, realizowanych w ramach inwestycji pn.: "Zwiększenie wykorzystania zasobów wodnych poprzez adaptację istniejących systemów melioracyjnych do pełnienia funkcji retencyjnych oraz niwelowanie ich negatywnego oddziaływania na ekosystemy leśne na terenie Leśnego Kompleksu Promocyjnego Lasy Doliny Baryczy" na działkach nr 250/79, 251/80, 265/129, 332, 333, 334 obręb Książęca Wieś, 349/53, 373/2 obręb Niezgoda, 335/148, 337/136, 364/191, 372/167, 374/169, 378/193, 383/200, 388/201, 390/202, 396/127, 407, 416 obręb Borek, 615 obręb Ruda Żmigrodzka, 480/227 obręb Żmigródek 364/274 obręb Laskowa 500/331, 522, 505/346 obręb Chodlewo

u s t a l a m

DLA PAŃSTWOWEGO GOSPODARSTWA LEŚNEGO
LASY PAŃSTWOWE NADLEŚNICTWA ŻMIGRÓD
LOKALIZACJĘ INWESTYCJI CELU PUBLICZNEGO

DLA INWESTYCJI POD NAZWĄ

"BUDOWA 8 PRZEPUSTÓW Z PIĘTRZENIEM, 8 ZASTAWEK, 3 PRZEPUSTÓW,
3 BRODÓW Z PROGIEM, 2 ZBIORNIKÓW ORAZ 1 ROWU MELIORACYJNEGO,
REALIZOWANYCH W RAMACH INWESTYCJI PN.: "ZWIĘKSZENIE WYKORZYSTANIA
ZASOBÓW WODNYCH POPRZEC ADAPTACJĘ ISTNIEJĄCYCH SYSTEMÓW
MELIORACYJNYCH DO PEŁNIENIA FUNKCJI RETENCYJNYCH ORAZ NIWELOWANIE
ICH NEGATYWNEGO ODDZIAŁYWANIA NA EKOSYSTEMY LEŚNE NA TERENIE
LEŚNEGO KOMPLEKSU PROMOCYJNEGO LASY DOLINY BARYCZY"
NA DZIAŁKACH NR 250/79, 251/80, 265/129, 332, 333, 334 OBREB KSIAZĘCA WIEŚ,
349/53, 373/2 OBREB NIEZGODA, 335/148, 337/136, 364/191, 372/167, 374/169, 378/193,
383/200, 388/201, 390/202, 396/127, 407, 416 OBREB BOREK 615 OBREB RUDA
ŻMIGRODZKA, 480/227 OBREB ŻMIGRÓDEK 364/274 OBREB LASKOWA 500/331, 522,
505/346 OBREB CHODLEWO

A. Rodzaj inwestycji

1. Rodzaj zabudowy - urządzenia wodne w ramach gospodarki leśnej.
2. Funkcja zabudowy i zagospodarowania terenu - budowa urządzeń wodnych - ośmiu przepustów z piętrzeniem, ośmiu zastawek, trzech przepustów, trzech brodów z progiem, dwóch zbiorników oraz jednego rowu melioracyjnego na działkach nr 250/79, 251/80, 265/129, 332, 333, 334 obręb Książęca Wieś, 349/53, 373/2 obręb Niezgodą, 335/148, 337/136, 364/191, 372/167, 374/169, 378/193, 383/200, 388/201, 390/202, 396/127, 407, 416 obręb Borek 615 obręb Ruda Żmigrodzka, 480/227 obręb Żmigródek 364/274 obręb Laskowa 500/331, 522, 505/346 obręb Chodlewo.

B. Warunki i szczegółowe zasady zagospodarowania terenu oraz jego zabudowy wynikające z przepisów odrębnych w zakresie:

1. Warunków i wymagań ochrony i kształtowania ładu przestrzennego
Nie określa się nakazów, zakazów, dopuszczeń i ograniczeń w zabudowie i zagospodarowaniu terenu wynikających z potrzeb ochrony i kształtowania ładu przestrzennego.
2. Ochrony środowiska, przyrody i krajobrazu
 - 1) Działka nr 250/79 stanowi użytek oznaczony w ewidencji gruntów jako Ls. Działka nr 251/80 stanowi użytek oznaczony w ewidencji gruntów jako Ls. Działka nr 265/129 stanowi użytek oznaczony w ewidencji gruntów jako Ls. Działka nr 332 stanowi użytek oznaczony w ewidencji gruntów jako Ls. Działka nr 333 stanowi użytki oznaczone w ewidencji gruntów jako Ls, ŁV, ŁVI, E-ŁVI, N. Działka nr 334 stanowi użytek oznaczony w ewidencji gruntów jako Ls. Działka nr 349/53 stanowi użytek oznaczony w ewidencji gruntów jako Ls. Działka nr 373/2 stanowi użytki oznaczone w ewidencji gruntów jako Ls, B, PsV, RV. Działka nr 335/148 stanowi użytek oznaczony w ewidencji gruntów jako Ls. Działka nr 337/136 stanowi użytek oznaczony w ewidencji gruntów jako Ls. Działka nr 364/191 stanowi użytek oznaczony w ewidencji gruntów jako Ls. Działka nr 372/167 stanowi użytek oznaczony w ewidencji gruntów jako Ls. Działka nr 374/169 stanowi użytek oznaczony w ewidencji gruntów jako Ls. Działka nr 378/193 stanowi użytki oznaczone w ewidencji gruntów jako Rlvb, W-Rlvb, Ls. Działka nr 383/200 stanowi użytek oznaczony w ewidencji gruntów jako Ls, N. Działka nr 388/201 stanowi użytek oznaczony w ewidencji gruntów jako Ls. Działka nr 390/202 stanowi użytek oznaczony w ewidencji gruntów jako Ls. Działka nr 396/127 stanowi użytek oznaczony w ewidencji gruntów jako Ls. Działka nr 407 stanowi użytki oznaczone w ewidencji gruntów jako RV, PsV, W-RV, Ls. Działka nr 416 stanowi użytki oznaczone w ewidencji gruntów jako nr RV, PsV, W-RV, Ls. Działka nr 615 stanowi użytki oznaczone w ewidencji gruntów jako Ls, N. Działka nr 480/227 stanowi użytek oznaczony w ewidencji gruntów jako Ls, N. Działka nr 364/274 stanowi użytek oznaczony w ewidencji gruntów jako Ls. Działka nr 500/331 stanowi użytki oznaczone w ewidencji gruntów jako Ls, E-ŁVI. Działka nr 522 stanowi użytki oznaczone w ewidencji gruntów jako Ls, E-ŁVI, N. Działka nr 505/346 stanowi użytki oznaczone w ewidencji gruntów jako PsV, W-PsV, LS, N. Teren nie wymaga uzyskania zgody na przeznaczenie gruntu na cele nierolnicze, zgodnie z art. 7 ust. 2 ustawy z dnia 3 lutego 1995 r. o ochronie gruntów rolnych i leśnych (tekst jednolity Dz.U. 2017 poz. 1161).
 - 2) Planowana inwestycja należy do przedsięwzięć, o których mowa w art. 59 ustawy z dnia 3 października 2008 r. o udostępnianiu informacji o środowisku i jego ochronie, udziale społeczeństwa w ochronie środowiska oraz o ocenach oddziaływania na środowisko (tekst jednolity Dz.U. 2018 poz. 2081 ze zm.) i znajduje się w katalogu zawartym w rozporządzeniu Rady Ministrów z dnia 9 listopada 2010 r. w sprawie przedsięwzięć mogących znacząco oddziaływać na środowisko (tekst jednolity Dz.U. 2010 nr 213 poz. 1397). Realizacja inwestycji musi być zgodna z wymogami, zawartymi w decyzji o środowiskowych

uwarunkowaniach zgody na realizację przedsięwzięcia znak ROŚ.6220.12.14.2018, wydaną przez Burmistrza Gminy Żmigród w dniu 16.05.2019 r.

- 3) Inwestycja powinna spełniać wymogi przepisów odrębnych, w tym ustawy z dnia 20 lipca 2017 r. Prawo wodne w części dotyczącej konieczności uzyskania pozwolenia wodno prawnego.
 - 4) Część trenu inwestycji jest położona w granicach Parku Krajobrazowego Dolina Baryczy, obszaru Natura 2000 „Dolina Baryczy”, obszaru Natura 2000 „Ostoja nad Baryczą”. Część trenu inwestycji jest położona w granicach użytków ekologicznych, zgodnie z Uchwałą Nr 202/XXIII/01 Rady Gminy i Miasta Żmigród z dnia 18 czerwca 2001 r. w sprawie utworzenia użytków ekologicznych.
 - 5) Odległość od istniejących sieci i urządzeń infrastruktury technicznej, zgodnie z przepisami odrębnymi.
 - 6) W razie kolizji inwestycji z istniejącymi sieciami infrastruktury technicznej należy dokonać przełożenia sieci, za zgodą właściciela sieci, na koszt Inwestora realizującego zadanie.
 - 7) Zgodnie z art. 234, art. 192 ust. 1, art. 197 ust. 1 w nawiązaniu do art. 17 ust. 1 ustawy z dnia 20 lipca 2017 r. Prawo wodne, zabrania się m.in.:
 - zmieniać kierunku i natężenia odpływu znajdujących się na jego gruncie wód opadowych lub roztopowych lub kierunku odpływu wód ze źródeł – ze szkodą dla gruntów sąsiednich,
 - niszczenia lub uszkodzenia urządzeń wodnych (w tym urządzeń melioracji wodnych),
 - wykonywania w pobliżu urządzeń wodnych (w tym urządzeń melioracji wodnych) robót oraz innych czynności, które mogą powodować w szczególności zmniejszenie wytrzymałości urządzeń wodnych.Stosownie do art. 205 ustawy z dnia 20 lipca 2017 r. Prawo wodne, utrzymywanie urządzeń melioracji wodnych należy do zainteresowanych właścicieli gruntów, a jeżeli urządzenia te są objęte działalnością spółki wodnej działającej na terenie gminy lub związku spółek wodnych, w którym jest zrzeszona spółka wodna działająca na terenie gminy – do tej spółki lub tego związku spółek wodnych. Obowiązek ten obejmuje eksploatację, konserwację oraz remont w celu zachowania funkcji urządzeń wodnych.
3. Ochrony dziedzictwa kulturowego i zabytków oraz dóbr kultury współczesnej
Nie określa się nakazów, zakazów, dopuszczeń i ograniczeń w zabudowie i zagospodarowaniu terenu wynikających z potrzeb ochrony dziedzictwa kulturowego i zabytków oraz dóbr kultury współczesnej.
4. Obsługi w zakresie infrastruktury technicznej i komunikacji
- 1) Dostęp do drogi publicznej – nie dotyczy.
 - 2) Energia elektryczna – nie dotyczy.
 - 3) Woda - nie dotyczy.
 - 4) Ścieki bytowe – nie dotyczy.
 - 5) Wody opadowe - nie dotyczy.
 - 6) Odpady stałe – do odpowiednich pojemników.
 - 7) Zaopatrzenie w ciepło – nie dotyczy.
 - 8) Zaopatrzenie w gaz - nie dotyczy.
5. Wymagań dotyczących ochrony interesów osób trzecich
Realizacja inwestycji nie może spowodować uciążliwości na terenach sąsiednich zarówno na etapie wykonywania robót budowlanych jak i w czasie eksploatacji inwestycji; dotyczy to w szczególności uciążliwości spowodowanych przez hałas, wibrację, zakłócenia elektryczne i promieniowanie, zanieczyszczenia powietrza, gleby i wody oraz nie może powodować: pozbawienia dostępu światła dziennego dla

pomieszczeń przeznaczonych na pobyt ludzi oraz dostępu do drogi publicznej, uniemożliwiać korzystanie z wody, kanalizacji, energii elektrycznej, ciepłej i środków łączności.

6. Granic i sposobów zagospodarowania terenów lub obiektów podlegających ochronie a także narażonych na niebezpieczeństwo powodzi oraz zagrożonych osuwaniem się mas ziemnych

- 1) Teren inwestycji nie jest zagrożony osuwaniem się mas ziemnych.
- 2) Teren inwestycji położony jest w granicach głównego zbiornika wód podziemnych nr 303 Pradolina Barycz - Głogów.
- 3) Teren inwestycji znajduje się w części w zasięgu zalewu wodą o prawdopodobieństwie przewyższenia Q10% i Q1% stanowiącymi obszar szczególnego zagrożenia powodzią w rozumieniu art. 16 pkt 34 w związku z art. 169 ust. 2 ustawy z dnia 20 lipca 2017 r. Prawo wodne (Dz. U. z 2017 r., poz. 1556 ze zm.).

C. Linie rozgraniczające teren inwestycji

Linie rozgraniczające teren inwestycji przedstawia się na mapie w skali 1:500, stanowiącej załącznik graficzny nr 1.A. – 1.AA do niniejszej decyzji.

UZASADNIENIE

Wniosek o wydanie decyzji o ustaleniu lokalizacji inwestycji celu publicznego wpłynął do Burmistrza Gminy Żmigród w dniu 3 lipca 2019 r.

Wniosek sprawdzono pod względem spełnienia wymogów przewidzianych ustawą z dnia 27 marca 2003 r. o planowaniu i zagospodarowaniu przestrzennym.

Wnioskodawcę, poprzez Pełnomocnika, wezwano o uzupełnienie wniosku.

Wniosek został uzupełniony dnia 19 sierpnia 2019 r oraz 17 września 2019 r.

Rozpatrzono, czy na powyższą inwestycję można wydać decyzję o lokalizacji celu publicznego, zgodnie z wymogami przepisów szczególnych i odrębnych.

Wnioskodawcę poprzez Pełnomocnika - oraz właścicieli terenu zawiadomiono na piśmie o wszczęciu postępowania.

Ogłoszenie o wszczęciu postępowania wywieszono na urzędowych tablicach ogłoszeń w Urzędzie Miejskim w Żmigrodzie i we wsiach Książęca Wieś, Niezgodą, Borek, Ruda Żmigrodzka, Żmigródek, Laskowa, Chodlewo, Garbce.

Dokonano analizy warunków i zasad zagospodarowania terenu, jego zabudowy, wynikających z przepisów odrębnych oraz analizy stanu faktycznego i prawnego terenu, na którym przewiduje się realizację inwestycji, zgodnie z art. 53 pkt 3 ustawy z dnia 27 marca 2003 r. o planowaniu i zagospodarowaniu przestrzennym (tekst jednolity Dz. U. z 2018 r. poz. 1945 ze zm.).

Projekt decyzji skierowano do uzgodnień:

1. zgodnie z art. 53, ust. 4, pkt 4 ustawy o pizp. do Dyrektora Okręgowego Urzędu Górniczego we Wrocławiu;
2. zgodnie z art. 53 ust. 4 pkt 5 ustawy o pizp. do Ministra Środowiska, Marszałka Województwa Dolnośląskiego;
3. zgodnie z art. 53 ust. 4 pkt 6 ustawy o pizp. do Państwowego Gospodarstwa Wodnego Wody Polskie, Zarząd Zlewni w Lesznie, Starosty Trzebnickiego, Regionalnego Dyrektora Lasów Państwowych we Wrocławiu;
4. zgodnie z art. 53 ust. 4 pkt 11b ustawy o pizp. do Państwowego Gospodarstwa Wodnego Wody Polskie, Regionalnego Zarządu Gospodarki Wodnej we Wrocławiu.

W dniu 10 października 2019 r. do organu wpłynęło pismo Polskiego Górnictwa Naftowego i Gazownictwa S.A. Oddziału w Zielonej Górze informujące, iż przedmiotowa inwestycja nie leży na obszarze i terenie górnictwem utworzonym w związku z wydobywaniem ropy naftowej i

gazu ziemnego przez PGNiG S.A. w Warszawie oraz nie tworzy kolizji z urządzeniami technicznymi należącymi do PGNiG S.A. w Warszawie Oddział w Zielonej Górze.

W związku z powyższym wykreślono z projektu decyzji pkt B.6.4) informujący, że część terenu inwestycji zlokalizowana jest w granicach terenu górniczego Radziądz.

Dyrektor Zarządu Zlewni w Lesznie Państwowego Gospodarstwa Wodnego Wody Polskie uzgodnił projekt decyzji z uwagą zawartą w punkcie B.2.7) decyzji.

Dyrektor Regionalnej Dyrekcji Lasów Państwowych postanowieniem z dnia 2 października 2019 r. (znak: ZS.224.106.2019) uzgodnił projekt decyzji.

Dyrektor Państwowego Gospodarstwa Wodnego Wody Polskie Regionalnego Zarządu Gospodarki Wodnej we Wrocławiu decyzją Nr 285/RPP/CP-1412/2019 z dnia 8 października 2019 r. uzgodnił projekt decyzji.

Pozostałe instytucje nie zajęły stanowiska w terminie 2 tygodni od dnia doręczenia wystąpienia o uzgodnienie, więc zgodnie z art. 53 ust. 5 ustawy z dnia 27 marca 2003 r. o planowaniu i zagospodarowaniu przestrzennym (tekst jednolity Dz. U. z 2018 r., poz. 1945 ze zm.) w przypadku niezajęcia stanowiska przez organ uzgadniający w terminie 2 tygodni od dnia doręczenia wystąpienia o uzgodnienie – uzgodnienie uważa się za dokonane.

POUCZENIE

Od niniejszej decyzji przysługuje stronie prawo wniesienia odwołania do Samorządowego Kolegium Odwoławczego we Wrocławiu, pl. Powstańców Warszawy 1, za pośrednictwem Burmistrza Gminy Żmigród - w terminie 14- tu dni od daty jej doręczenia.

Zgodnie z art. 53, punkt 6 ustawy z dnia 27 marca 2003r. o planowaniu i zagospodarowaniu przestrzennym (tekst jednolity Dz. U. z 2018 r. poz. 1945 ze zm.), odwołanie od decyzji o ustaleniu lokalizacji inwestycji powinno zawierać zarzuty odnoszące się do decyzji, określać istotę i zakres żądania będącego przedmiotem odwołania oraz wskazywać dowody uzasadniające to żądanie.

Na podstawie art. 127a KPA w trakcie biegu terminu do wniesienia odwołania strona może zrzec się prawa do wniesienia odwołania. Z dniem doręczenia do Burmistrza Gminy Żmigród oświadczenia o zrzeczeniu się prawa do wniesienia odwołania przez ostatnią ze stron postępowania (w przypadku, gdy stron postępowania jest więcej) – decyzja staje się ostateczna i prawomocna.

DECYZJA OSTATECZNA I PRAWOMOCNA

z dniem 20 listopada 2019.

Z up. BURMISTRZA

mgr inż. Artur Knappik
Kierownik Referatu Architektury
i Gospodarki Nieruchomościami



Z up. BURMISTRZA

mgr inż. Artur Knappik
Kierownik Referatu Architektury
i Gospodarki Nieruchomościami

Załącznikami do decyzji są:

1. Załącznik Nr 1.A-1.AA – załącznik graficzny do decyzji – mapa w skali 1:500;
2. Załącznik Nr 2 – analiza warunków i zasad zagospodarowania terenu, jego zabudowy, wynikających z przepisów odrębnych oraz analiza stanu faktycznego i prawnego terenu, na którym przewiduje się realizację inwestycji.

Otrzymują:

1. Państwowe Gospodarstwo Leśne Lasy Państwowe Nadleśnictwo Żmigród, ul. Parkowa 4a, 55-140 Żmigród - Wnioskodawca – poprzez Pełnomocnika - Panią Urszulę Sewerynowicz Instytut OZE Sp. z o. o., ul. Skrajna 41a, 25-650 Kielce;
2. A/a.

Do wiadomości:

1. Starosta Trzebnicki, ul. Ks. Dz. W. Bochenka 6, 55 – 100 Trzebnica.

Na podstawie art. 6 ust. 1 pkt 1 i ust. 2 ustawy z dnia 16 listopada 2006 r. o opłacie skarbowej (tekst jednolity Dz.U. 2019 poz. 1000) i § 3 ust. 1 i § 4 ust. 1 Rozporządzenia Ministra Finansów z dnia 28 września 2007 r. w sprawie zapłaty opłaty skarbowej (Dz. U. Nr 187, poz. 1330) dokonano zapłaty opłaty skarbowej w wysokości 107 złotych, dnia 3 lipca 2019 r.

**ANALIZA WARUNKÓW I ZASAD ZAGOSPODAROWANIA TERENU,
JEGO ZABUDOWY, WYNIKAJĄCYCH Z PRZEPISÓW ODREBNYCH
ORAZ ANALIZA STANU FAKTYCZNEGO I PRAWNEGO TERENU,
NA KTÓRYM PRZEWIDUJE SIĘ REALIZACJĘ INWESTYCJI**

Analiza sporządzona zgodnie z art. 53 pkt 3 Ustawy z dnia 27 marca 2003 r. o planowaniu i zagospodarowaniu przestrzennym (tekst jednolity Dz. U. z 2018 r. poz. 1945 ze zm.)

1. Rodzaj inwestycji

- 1) Rodzaj zabudowy - urządzenia wodne w ramach gospodarki leśnej.
- 2) Funkcja zabudowy i zagospodarowania terenu - budowa urządzeń wodnych - ośmiu przepustów z piętrzeniem, ośmiu zastawek, trzech przepustów, trzech brodów z progiem, dwóch zbiorników oraz jednego rowu melioracyjnego na działkach nr 250/79, 251/80, 265/129, 332, 333, 334 obręb Książęca Wieś, 349/53, 373/2 obręb Niezgoda, 335/148, 337/136, 364/191, 372/167, 374/169, 378/193, 383/200, 388/201, 390/202, 396/127, 407, 416 obręb Borek 615 obręb Ruda Żmigrodzka, 480/227 obręb Żmigrodek 364/274 obręb Laskowa 500/331, 522, 505/346 obręb Chodlewo.

2. Analiza stanu faktycznego i prawnego terenu, na którym przewiduje się realizację inwestycji

- 1) Inwestycja będzie zrealizowana na działkach w obrębie Książęca Wieś; Niezgoda; Borek, Ruda Żmigrodzka; Żmigrodek; Laskowa; Chodlewo:

L.p.	Nr ewd. działki	Klasyfikacja gruntu	Właściciel/władający
Obręb Książęca Wieś			
1.	250/79	Ls	Państwowe Gospodarstwo Leśne Lasy Państwowe
2.	251/80	Ls	Państwowe Gospodarstwo Leśne Lasy Państwowe
3.	265/129	Ls	Państwowe Gospodarstwo Leśne Lasy Państwowe
4.	332	Ls	Państwowe Gospodarstwo Leśne Lasy Państwowe
5.	333	Ls, łV, łVI, E-łVI, N	Państwowe Gospodarstwo Leśne Lasy Państwowe
6.	334	Ls	Państwowe Gospodarstwo Leśne Lasy Państwowe
Obręb Niezgoda			
7.	349/53	Ls	Państwowe Gospodarstwo Leśne Lasy Państwowe
8.	373/2	Ls, B, PsV, RV	Państwowe Gospodarstwo Leśne Lasy Państwowe
Obręb Borek			
9.	335/148	Ls	Państwowe Gospodarstwo Leśne Lasy Państwowe
10.	337/136	Ls	Państwowe Gospodarstwo Leśne Lasy Państwowe
11.	364/191	Ls	Państwowe Gospodarstwo Leśne Lasy Państwowe
12.	372/167	Ls	Państwowe Gospodarstwo Leśne Lasy Państwowe
13.	374/169,	Ls	Państwowe Gospodarstwo Leśne Lasy Państwowe

14.	378/193	Rlvb, W-Rlvb, Ls	Państwowe Gospodarstwo Leśne Lasy Państwowe
15.	383/200	Ls, N	Państwowe Gospodarstwo Leśne Lasy Państwowe
16.	388/201	Ls	Państwowe Gospodarstwo Leśne Lasy Państwowe
17.	390/202	Ls	Państwowe Gospodarstwo Leśne Lasy Państwowe
18.	396/127	Ls	Państwowe Gospodarstwo Leśne Lasy Państwowe
19.	407	RV, PsV, W-RV, Ls	Państwowe Gospodarstwo Leśne Lasy Państwowe
20.	416	RV, PsV, W-RV, Ls	Państwowe Gospodarstwo Leśne Lasy Państwowe
Obręb Ruda Żmigrodzka			
21.	615	Ls, N	Państwowe Gospodarstwo Leśne Lasy Państwowe
Obręb Żmigródek			
22.	480/227	Ls, N	Państwowe Gospodarstwo Leśne Lasy Państwowe
Obręb Laskowa			
23.	364/274	Ls	Państwowe Gospodarstwo Leśne Lasy Państwowe
Obręb Chodlewo			
24.	500/331	Ls, E-ŁVI	Państwowe Gospodarstwo Leśne Lasy Państwowe
25.	522	Ls, E-ŁVI, N	Państwowe Gospodarstwo Leśne Lasy Państwowe
26.	505/346	PsV, W-PsV, LS, N	Państwowe Gospodarstwo Leśne Lasy Państwowe

- 2) Teren inwestycji nie podlega ochronie na podstawie przepisów odrębnych.
- 3) Teren inwestycji nie jest zagrożony osuwaniem się mas ziemnych.
- 4) Część terenu inwestycji jest położona w granicach Parku Krajobrazowego Dolina Baryczy, obszaru Natura 2000 „Dolina Baryczy”, obszaru Natura 2000 „Ostoja nad Baryczą”. Część terenu inwestycji jest położona w granicach użytków ekologicznych, zgodnie z Uchwałą Nr 202/XXIII/01 Rady Gminy i Miasta Żmigród z dnia 18 czerwca 2001 r. w sprawie utworzenia użytków ekologicznych.
- 5) Teren znajduje się w strefie ochrony oraz eksploracji archeologicznej.
- 6) Teren inwestycji położony jest w graniach głównego zbiornika wód podziemnych nr 303 Pradolina Barycz - Głogów.
- 7) Teren inwestycji znajduje się w części w zasięgu zalewu wodą o prawdopodobieństwie przewyższenia Q10% i Q1% stanowiącymi obszar szczególnego zagrożenia powodzią w rozumieniu art. 16 pkt 34 w związku z art. 169 ust. 2 ustawy z dnia 20 lipca 2017 r. Prawo wodne (Dz. U. z 2017 r., poz. 1556 ze zm.).

3. Analiza warunków i zasad zagospodarowania terenu oraz jego zabudowy, wynikających z przepisów odrębnych

Po analizie przepisów odrębnych, odnoszących się do terenu inwestycji stwierdzono, że niezbędne jest wprowadzenie następujących warunków i zasad zagospodarowania terenu oraz jego zabudowy wynikających z tych przepisów:

- 1) Działka nr 250/79 stanowi użytek oznaczony w ewidencji gruntów jako Ls. Działka nr 251/80 stanowi użytek oznaczony w ewidencji gruntów jako Ls. Działka nr 265/129 stanowi użytek oznaczony w ewidencji gruntów jako Ls. Działka nr 332 stanowi użytek oznaczony w ewidencji gruntów jako Ls. Działka nr 333 stanowi użytki oznaczone w ewidencji gruntów jako Ls, ŁV, ŁVI, E-ŁVI, N. Działka nr 334 stanowi użytek oznaczony w ewidencji gruntów jako Ls. Działka nr 349/53 stanowi użytek oznaczony w ewidencji gruntów jako Ls. Działka nr 373/2 stanowi użytki oznaczone w ewidencji gruntów jako Ls, B, PsV, RV. Działka nr 335/148 stanowi użytek oznaczony w ewidencji gruntów

jako Ls. Działka nr 337/136 stanowi użytek oznaczony w ewidencji gruntów jako Ls. Działka nr 364/191 stanowi użytek oznaczony w ewidencji gruntów jako Ls. Działka nr 372/167 stanowi użytek oznaczony w ewidencji gruntów jako Ls. Działka nr 374/169 stanowi użytek oznaczony w ewidencji gruntów jako Ls. Działka nr 378/193 stanowi użytki oznaczone w ewidencji gruntów jako Rlvb, W-Rlvb, Ls. Działka nr 383/200 stanowi użytek oznaczony w ewidencji gruntów jako Ls, N. Działka nr 388/201 stanowi użytek oznaczony w ewidencji gruntów jako Ls. Działka nr 390/202 stanowi użytek oznaczony w ewidencji gruntów jako Ls. Działka nr 396/127 stanowi użytek oznaczony w ewidencji gruntów jako Ls. Działka nr 407 stanowi użytki oznaczone w ewidencji gruntów jako RV, PsV, W-RV, Ls. Działka nr 416 stanowi użytki oznaczone w ewidencji gruntów jako nr RV, PsV, W-RV, Ls. Działka nr 615 stanowi użytki oznaczone w ewidencji gruntów jako Ls, N. Działka nr 480/227 stanowi użytek oznaczony w ewidencji gruntów jako Ls, N. Działka nr 364/274 stanowi użytek oznaczony w ewidencji gruntów jako Ls. Działka nr 500/331 stanowi użytki oznaczone w ewidencji gruntów jako Ls, E-ŁVI. Działka nr 522 stanowi użytki oznaczone w ewidencji gruntów jako Ls, E-ŁVI, N. Działka nr 505/346 stanowi użytki oznaczone w ewidencji gruntów jako PsV, W-PsV, LS, N. Inwestycja nie wymaga uzyskania zgody na przeznaczenie gruntu na cele nierolnicze, zgodnie z art. 7 ust. 2 ustawy z dnia 3 lutego 1995 r. o ochronie gruntów rolnych i leśnych (tekst jednolity Dz.U. 2017 poz. 1161).

- 2) Planowana inwestycja należy do przedsięwzięć, o których mowa w art. 59 ustawy z dnia 3 października 2008 r. o udostępnianiu informacji o środowisku i jego ochronie, udziale społeczeństwa w ochronie środowiska oraz o ocenach oddziaływania na środowisko (tekst jednolity Dz.U. 2018 poz. 2081 ze zm.) i znajduje się w katalogu zawartym w rozporządzeniu Rady Ministrów z dnia 9 listopada 2010 r. w sprawie przedsięwzięć mogących znacząco oddziaływać na środowisko (tekst jednolity Dz.U. 2010 nr 213 poz. 1397). Realizacja inwestycji musi być zgodna z wymogami, zawartymi w decyzji o środowiskowych uwarunkowaniach zgody na realizację przedsięwzięcia znak ROŚ.6220.12.14.2018, wydaną przez Burmistrza Gminy Żmigród w dniu 16.05.2019 r.
- 3) Część terenu inwestycji jest położona w granicach Parku Krajobrazowego Dolina Baryczy, obszaru Natura 2000 „Dolina Baryczy”, obszaru Natura 2000 „Ostoja nad Baryczą”. Część terenu inwestycji jest położona w granicach użytków ekologicznych, zgodnie z Uchwałą Nr 202/XXIII/01 Rady Gminy i Miasta Żmigród z dnia 18 czerwca 2001 r. w sprawie utworzenia użytków ekologicznych.
- 4) Odległość od istniejących sieci i urządzeń infrastruktury technicznej, zgodnie z przepisami odrębnymi.
- 5) W razie kolizji inwestycji z istniejącymi sieciami infrastruktury technicznej należy dokonać przełożenia sieci, za zgodą właściciela sieci, na koszt Inwestora realizującego zadanie.
- 6) Nie określa się nakazów, zakazów, dopuszczeń i ograniczeń w zabudowie i zagospodarowaniu terenu wynikających z potrzeb ochrony dziedzictwa kulturowego i zabytków oraz dóbr kultury współczesnej.
- 7) Teren inwestycji położony jest w granicach głównego zbiornika wód podziemnych nr 303 Pradolina Barycz - Głogów.
- 8) Teren inwestycji znajduje się w części w zasięgu zalewu wodą o prawdopodobieństwie przewyższenia Q10% i Q1% stanowiącymi obszar szczególnego zagrożenia powodzią w rozumieniu art. 16 pkt 34 w związku z art. 169 ust. 2 ustawy z dnia 20 lipca 2017 r. Prawo wodne (Dz. U. z 2017 r., poz. 1556 ze zm.).

This is a detailed cadastral map of a land parcel, likely a vineyard. The map shows a large rectangular area divided into a grid of smaller plots, each containing a vine symbol (a small 'v' shape). A central road or path runs diagonally across the parcel. The map is bounded by a dashed line, and various boundary lines are marked with numerical measurements. A north arrow is located in the upper right corner, and a scale bar is in the lower right corner. The text '265/129' is visible in the center of the map.

Key features and measurements include:

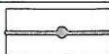
- Parcel Identification:** 265/129
- Boundary Measurements (meters):**
 - Top-left corner: 95.8
 - Top-right corner: 96.1
 - Bottom-right corner: 96.1
 - Bottom-left corner: 95.8
 - Left side: 95.8, 95.7, 95.6, 95.5, 95.4, 95.3, 95.2, 95.1, 95.0, 94.9, 94.8, 94.7, 94.6, 94.5, 94.4, 94.3, 94.2, 94.1, 94.0, 93.9, 93.8, 93.7, 93.6, 93.5, 93.4, 93.3, 93.2, 93.1, 93.0, 92.9, 92.8, 92.7, 92.6, 92.5, 92.4, 92.3, 92.2, 92.1, 92.0, 91.9, 91.8, 91.7, 91.6, 91.5, 91.4, 91.3, 91.2, 91.1, 91.0, 90.9, 90.8, 90.7, 90.6, 90.5, 90.4, 90.3, 90.2, 90.1, 90.0, 89.9, 89.8, 89.7, 89.6, 89.5, 89.4, 89.3, 89.2, 89.1, 89.0, 88.9, 88.8, 88.7, 88.6, 88.5, 88.4, 88.3, 88.2, 88.1, 88.0, 87.9, 87.8, 87.7, 87.6, 87.5, 87.4, 87.3, 87.2, 87.1, 87.0, 86.9, 86.8, 86.7, 86.6, 86.5, 86.4, 86.3, 86.2, 86.1, 86.0, 85.9, 85.8, 85.7, 85.6, 85.5, 85.4, 85.3, 85.2, 85.1, 85.0, 84.9, 84.8, 84.7, 84.6, 84.5, 84.4, 84.3, 84.2, 84.1, 84.0, 83.9, 83.8, 83.7, 83.6, 83.5, 83.4, 83.3, 83.2, 83.1, 83.0, 82.9, 82.8, 82.7, 82.6, 82.5, 82.4, 82.3, 82.2, 82.1, 82.0, 81.9, 81.8, 81.7, 81.6, 81.5, 81.4, 81.3, 81.2, 81.1, 81.0, 80.9, 80.8, 80.7, 80.6, 80.5, 80.4, 80.3, 80.2, 80.1, 80.0, 79.9, 79.8, 79.7, 79.6, 79.5, 79.4, 79.3, 79.2, 79.1, 79.0, 78.9, 78.8, 78.7, 78.6, 78.5, 78.4, 78.3, 78.2, 78.1, 78.0, 77.9, 77.8, 77.7, 77.6, 77.5, 77.4, 77.3, 77.2, 77.1, 77.0, 76.9, 76.8, 76.7, 76.6, 76.5, 76.4, 76.3, 76.2, 76.1, 76.0, 75.9, 75.8, 75.7, 75.6, 75.5, 75.4, 75.3, 75.2, 75.1, 75.0, 74.9, 74.8, 74.7, 74.6, 74.5, 74.4, 74.3, 74.2, 74.1, 74.0, 73.9, 73.8, 73.7, 73.6, 73.5, 73.4, 73.3, 73.2, 73.1, 73.0, 72.9, 72.8, 72.7, 72.6, 72.5, 72.4, 72.3, 72.2, 72.1, 72.0, 71.9, 71.8, 71.7, 71.6, 71.5, 71.4, 71.3, 71.2, 71.1, 71.0, 70.9, 70.8, 70.7, 70.6, 70.5, 70.4, 70.3, 70.2, 70.1, 70.0, 69.9, 69.8, 69.7, 69.6, 69.5, 69.4, 69.3, 69.2, 69.1, 69.0, 68.9, 68.8, 68.7, 68.6, 68.5, 68.4, 68.3, 68.2, 68.1, 68.0, 67.9, 67.8, 67.7, 67.6, 67.5, 67.4, 67.3, 67.2, 67.1, 67.0, 66.9, 66.8, 66.7, 66.6, 66.5, 66.4, 66.3, 66.2, 66.1, 66.0, 65.9, 65.8, 65.7, 65.6, 65.5, 65.4, 65.3, 65.2, 65.1, 65.0, 64.9, 64.8, 64.7, 64.6, 64.5, 64.4, 64.3, 64.2, 64.1, 64.0, 63.9, 63.8, 63.7, 63.6, 63.5, 63.4, 63.3, 63.2, 63.1, 63.0, 62.9, 62.8, 62.7, 62.6, 62.5, 62.4, 62.3, 62.2, 62.1, 62.0, 61.9, 61.8, 61.7, 61.6, 61.5, 61.4, 61.3, 61.2, 61.1, 61.0, 60.9, 60.8, 60.7, 60.6, 60.5, 60.4, 60.3, 60.2, 60.1, 60.0, 59.9, 59.8, 59.7, 59.6, 59.5, 59.4, 59.3, 59.2, 59.1, 59.0, 58.9, 58.8, 58.7, 58.6, 58.5, 58.4, 58.3, 58.2, 58.1, 58.0, 57.9, 57.8, 57.7, 57.6, 57.5, 57.4, 57.3, 57.2, 57.1, 57.0, 56.9, 56.8, 56.7, 56.6, 56.5, 56.4, 56.3, 56.2, 56.1, 56.0, 55.9, 55.8, 55.7, 55.6, 55.5, 55.4, 55.3, 55.2, 55.1, 55.0, 54.9, 54.8, 54.7, 54.6, 54.5, 54.4, 54.3, 54.2, 54.1, 54.0, 53.9, 53.8, 53.7, 53.6, 53.5, 53.4, 53.3, 53.2, 53.1, 53.0, 52.9, 52.8, 52.7, 52.6, 52.5, 52.4, 52.3, 52.2, 52.1, 52.0, 51.9, 51.8, 51.7, 51.6, 51.5, 51.4, 51.3, 51.2, 51.1, 51.0, 50.9, 50.8, 50.7, 50.6, 50.5, 50.4, 50.3, 50.2, 50.1, 50.0, 49.9, 49.8, 49.7, 49.6, 49.5, 49.4, 49.3, 49.2, 49.1, 49.0, 48.9, 48.8, 48.7, 48.6, 48.5, 48.4, 48.3, 48.2, 48.1, 48.0, 47.9, 47.8, 47.7, 47.6, 47.5, 47.4, 47.3, 47.2, 47.1, 47.0, 46.9, 46.8, 46.7, 46.6, 46.5, 46.4, 46.3, 46.2, 46.1, 46.0, 45.9, 45.8, 45.7, 45.6, 45.5, 45.4, 45.3, 45.2, 45.1, 45.0, 44.9, 44.8, 44.7, 44.6, 44.5, 44.4, 44.3, 44.2, 44.1, 44.0, 43.9, 43.8, 43.7, 43.6, 43.5, 43.4, 43.3, 43.2, 43.1, 43.0, 42.9, 42.8, 42.7, 42.6, 42.5, 42.4, 42.3, 42.2, 42.1, 42.0, 41.9, 41.8, 41.7, 41.6, 41.5, 41.4, 41.3, 41.2, 41.1, 41.0, 40.9, 40.8, 40.7, 40.6, 40.5, 40.4, 40.3, 40.2, 40.1, 40.0, 39.9, 39.8, 39.7, 39.6, 39.5, 39.4, 39.3, 39.2, 39.1, 39.0, 38.9, 38.8, 38.7, 38.6, 38.5, 38.4, 38.3, 38.2, 38.1, 38.0, 37.9, 37.8, 37.7, 37.6, 37.5, 37.4, 37.3, 37.2, 37.1, 37.0, 36.9, 36.8, 36.7, 36.6, 36.5, 36.4, 36.3, 36.2, 36.1, 36.0, 35.9, 35.8, 35.7, 35.6, 35.5, 35.4, 35.3, 35.2, 35.1, 35.0, 34.9, 34.8, 34.7, 34.6, 34.5, 34.4, 34.3, 34.2, 34.1, 34.0, 33.9, 33.8, 33.7, 33.6, 33.5, 33.4, 33.3, 33.2, 33.1, 33.0, 32.9, 32.8, 32.7, 32.6, 32.5, 32.

MAPA DO CEŁÓW PROJEKTOWYCH				Aktuar 9(45)	
Opiszenie kunceleryjny typy zgłoszenia pracy gospodaryjnej		OKK-8640/27.02.2018			
Miejscowość		Koszęca Wios		Nr 732.2.16	
Identyfikacja emisyjności		identyfikator	0227008_5		
		nazwa	Zmęgod		
Obiekt emisyjny		identyfikator	001?		
		nazwa	Koszęca Wios		
Składnicy		1:500			
Nazwa usługi wspierających		procedurach płaskich	PL 2000/6		
		wysokości	PL-KRON 86-NH		
Opiszenie granic dostraw okładziny					
Mapa została wykonana bez udziału granitów obciążonych służebnościami gruntowymi					
Opiszenie i symbolizacja usytuowania granitowego który jest ujętym w bazie danych emisyjnych granitów budowlanych		brak			
Mapa w posze oznaczonym linio przerywaną okładzina na dzień 27.02.2018r.					
Adres: Koszęca Wios Ligota 74 b. 55-100 Trzebnica tel. 607 414 885 NIP 6891305809, REGON 022482430					
Nazwa i adres podmiotu informacyjnego oraz osoby odpowiedzialnej za dane					

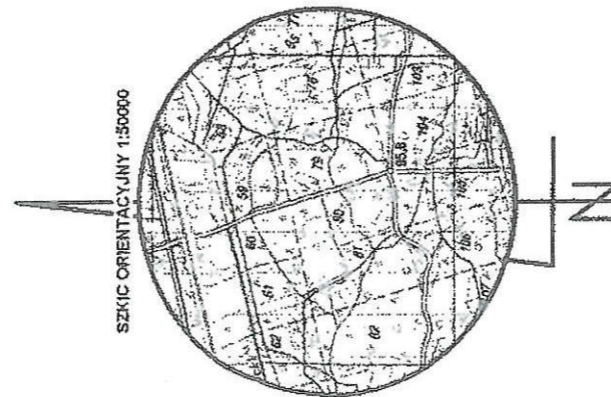
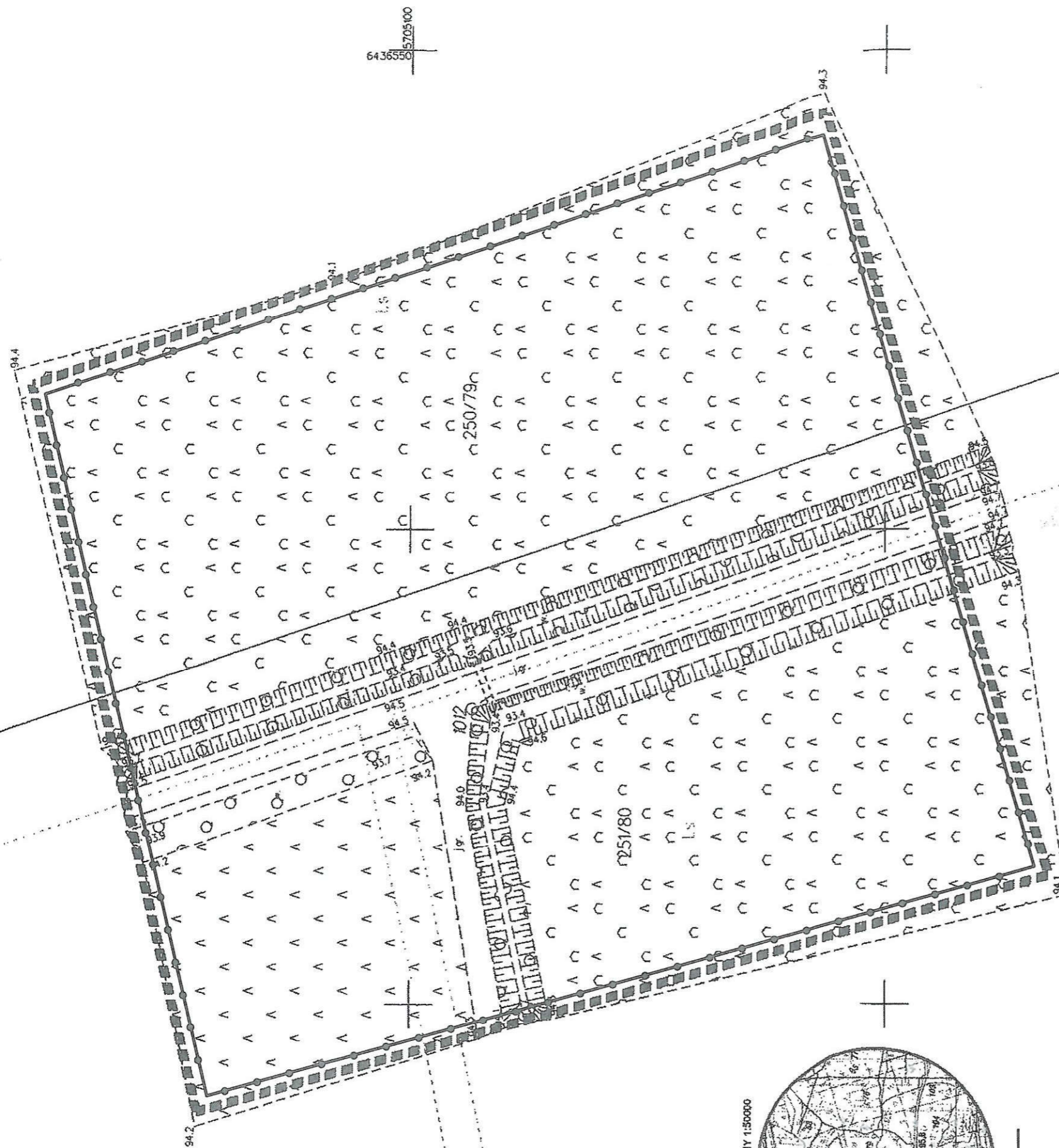
[illegible]

Z up. BURMISTRZA

mgr inż. Artur Knappik
Kierownik Referatu Architektury
i Gospodarki Nieruchomościami

ZAŁĄCZNIK GRAFICZNY NR 1.A	
DO DECYZJI NR 161.601.2019	
Z DNIA 16.10.2019 r.	
SKALA:	Opracowała:
1:500	Arch. Katarzyna Grochowska Grochowska
	
LINIE ROZGRANICZAJĄCE TEREN INWESTYCJI	

Sekcje mapy: 6.156.13.01.1.2; 6.157.13.21.3.4

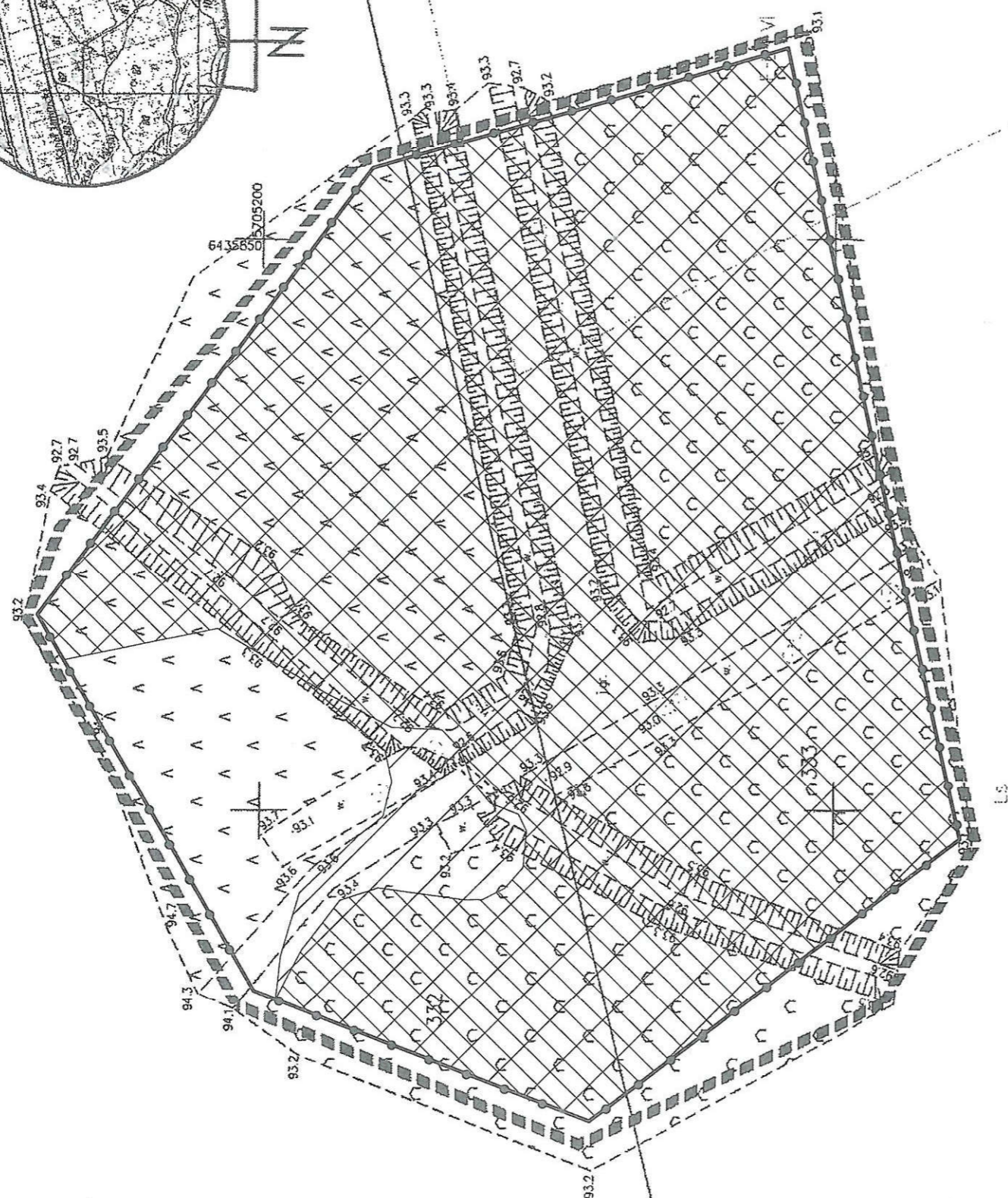
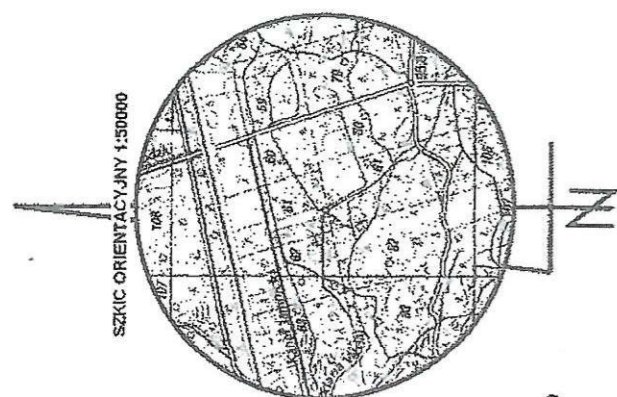


MAPA DO CELÓW PROJEKTOWYCH		Arkusz 12(45)	
Oznaczenie parcele i jej zgłoszenia pracy geodezyjnej		GRK.6540.2710.2018	
Miejscowość		Kiszczka Wios	
Identyfikator		0220006_5	
Nazwa		Zmigród	
Identyfikator		0007	
Nazwa		Kiszczka Wios	
Słuchajmy 0000		1-5000	
Nazwa placu		PL 2000/6	
Współrzędnych		PL 4000185-44	
Oznaczenie granic obszaru i kwadrantów		<div style="display: flex; justify-content: space-around;"> <div>■ ■ ■ ■ ■ ■ ■ ■ ■ ■</div> <div>■ ■ ■ ■ ■ ■ ■ ■ ■ ■</div> </div>	
Waga zapisu wykonana bez uszczerbku gruntów		Drogi	
Oznaczenie symboli kontur i linii granicznych		27.02.2018r.	
Który nie jest ujętym w bazie danych ewidencji gruntów i budynków		<div style="display: flex; justify-content: space-between;"> <div> <p>URZĄD MIEJSCOWY W ZIMGRÓDZIE</p> <p>ul. Wolności 10, 41-500 Zimgród</p> <p>tel. 71 368 90 55 / fax 71 368 90 56</p> <p>www.zimgród.pl</p> </div> <div> <p>440 895 308 895</p> <p>440 895 308 895</p> <p>440 895 308 895</p> </div> </div>	

[illegible]

Załącznik Graficzny Nr 1.C DO DECYZJI NR 10/CF/2019 Z DNIA 16.10.2019 r.	
SKALA:	Opracowała:
1:500	Arch. Katarzyna Grochowska Grochowska
LINIE ROZGRANICZAJĄCE TEREN INWESTYCJI	

[illegible]



MAPA DO CELÓW PROJEKTOWYCH		Atrazs 13(45)	
Opiszenie koncepcyjnie zgodzenie pracy geodezyjnej		CNC 6640.2740.2018	
Miejscowosc		Kiszczewo Wlas	
Identyfikator		0220035_5	
Nazwa		Zimnod	
Identyfikator		0017	
Nazwa		Kiszczewo Wlas	
Skala mapy		1:500	
Nazwa uladu		PL 20000/6	
Wspolrzednych		PL-KRZEW-85-NH	
Opiszenie granic obszaru okladajacego		[Symboly granic]	
Mapa zpsolano wykonano bez uslodzenia glosow		[Symboly glosow]	
Opiszenie granic obszarow ciemni gruntowych		[Symboly ciemni]	
Opiszenie i symbol kantraru uzytku gruntowego		[Symboly kantraru]	
Ktory nie jest ujemiany w bozie danych emidencji		[Symboly emidencji]	
grunlow i budynkow		[Symboly budynkow]	
Mapa w pasie oznaczonym linia przy wyznaczeniu lachna na dzien		27.02.2019r.	
Liquor 74 0, 55-109 Trzebnica		[Symboly Trzebnica]	
Tel. 907 464 885		[Symboly telefonu]	
P. 8991305809, REGON 022482430		[Symboly REGON]	
[Symboly mapy]		[Symboly mapy]	

[illegible]

RZĄD MIEJSKI
w Żmigrodzie
ul. Wojska Polskiego 2-3
55-140 Żmigród
71/385 30 57, tel./fax 71/385 30 50
e-mail: biuro@zmigrod.pl

0222482430
Z up. BURMISTRZA
m.inż. Artur Knappik
Kierownik Referatu Architektury
i Gospodarki Nieruchomościami



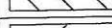
ZAŁĄCZNIK GRAFICZNY NR 1.E
DO DECYZJI NR 101.CP/2019.....
Z DNIA 16.10.2019 r.....

SKALA:	Opracowała:
1:500	Arch. Katarzyna Grochowska <i>Katarzyna Grochowska</i>

LINIE ROZGRANICZAJĄCE TEREN INWESTYCJI

 OBSZAR SZCZEGÓLNEGO ZAGROŻENIA POWODZIĄ Q10%

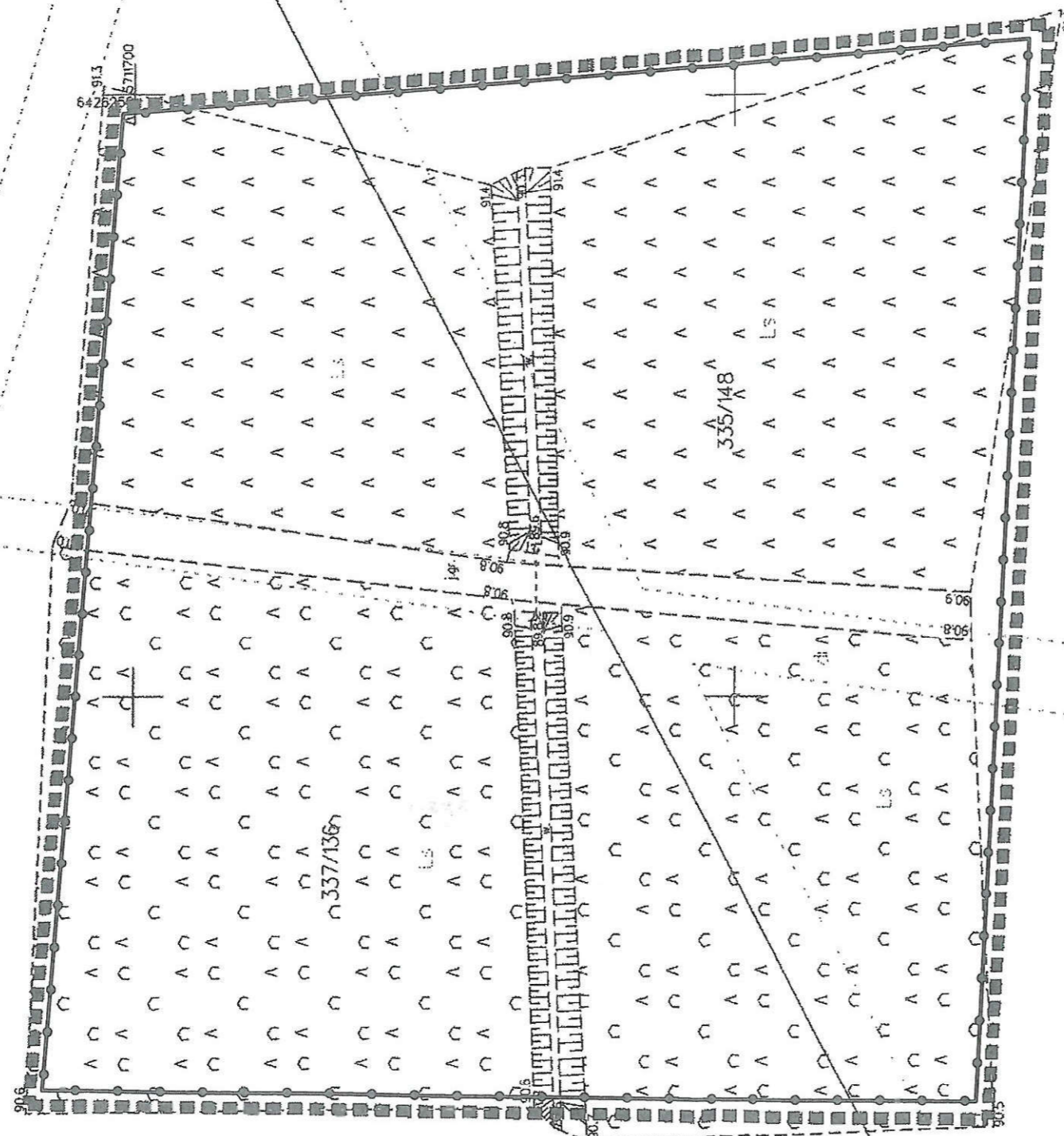
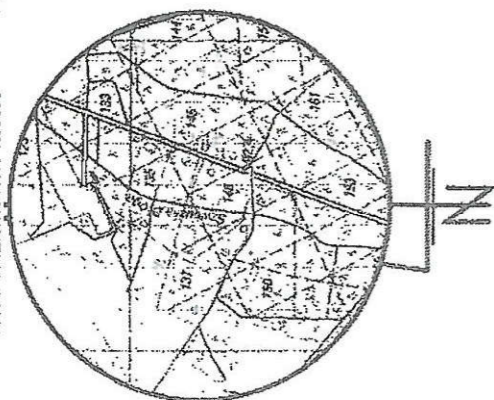
 OBSZAR SZCZEGÓLNEGO ZAGROŻENIA POWODZIĄ
Q1%


SKALA:	Opracowała:
1:500	Arch. Katarzyna Grochowska <i>Grochowska</i>
	LINIE ROZGRANICZAJĄCE TEREN INWESTYCJI
	OBSZAR SZCZEGÓLNEGO ZAGROŻENIA POWODZIĄ Q10%
	OBSZAR SZCZEGÓLNEGO ZAGROŻENIA POWODZIĄ Q1%

Zup. LEONIE STRZA
mgr inż. Artur Knappik
Kierownik Biura Architektury
i Gospodarki Nieruchomościami

MAPA DO CELÓW PROJEKTOWYCH		Arkusz 29(45)	
Oznaczenie konsultacji i nie zgłoszenia pracy geodezyjnej		GKK 6640.2740.2018	
Miejscowość	identyfikator	Borek	Nr 732.7.30
	nazwa	0220005_5	
Oznaczenie ewidencyjny	identyfikator	2mg od	
	nazwa	0002	
Skala mapy		Borek	
Nazwa układu współrzędnych	prostopadłych płaskich	1:500	
	wysokości	PL 2000/6	
Oznaczenie granic obszaru aktualizacji		PL-ARCON-85-111	
Mapa została wykonana bez udziału geodetów			
obciążonych służebnościami gruntowymi			
Oznaczenie i symbol konturu użytku gruntowego który nie jest ujętym w bazie danych ewidencyjnych		brak	
Mapa w postaci oznaczonej linią przerywaną aktualizowana dzień 27.02.2019r.			


SZKIC ORIENTACYJNY 1:50000



MAPA DO CELÓW PROJEKTOWYCH		Arkusz 26(45)	
Oznaczenie kancelaryjne zgłoszono pracy geodezyjnej		GKK 6940 2710.2018	
Miejscowość		Borek	
Jednostka ewidencyjna		identyfikator	022006_5
		nazwa	Zmągoród
Obszar ewidencyjny		identyfikator	0002
		nazwa	Borek
Skala mapy			1:500
Nazwa składowi współrzędnych		prostokątnych płaskich	PL 2000/6
		wysokości	PL HR20186+HH
Oznaczenie granic obszaru aktualizacji			
Mapa została wykonana bez udziału granulów obciążonych służebnościami granulowymi		Borek	
Oznaczenie i symbol kanalizacji gminowej		Borek	
Mapa w poscie oznaczona linia przerywana ciętą na dzień 27.02.2018r.		27.02.2018r.	
WYK. GEO. GEODEZA		WYK. GEO. GEODEZA	
Artur Nowak		Artur Nowak	
Igoła 74 b, 55-100 Trzebnica		Igoła 74 b, 55-100 Trzebnica	
tel. 607 464 885		tel. 607 464 885	
9991305809, REGON 022482430		9991305809, REGON 022482430	
Wzrost i rozmiar wykonawcy oraz data podpis osoby		Wzrost i rozmiar wykonawcy oraz data podpis osoby	

ZAŁĄCZNIK GRAFICZNY NR 1.G
DO DECYZJI NR10/CP/2019.....
Z DNIA16.10.2019.....

SKALA:	Opracowała:
1:500	Arch. Katarzyna Grochowska <i>Grochowska</i>

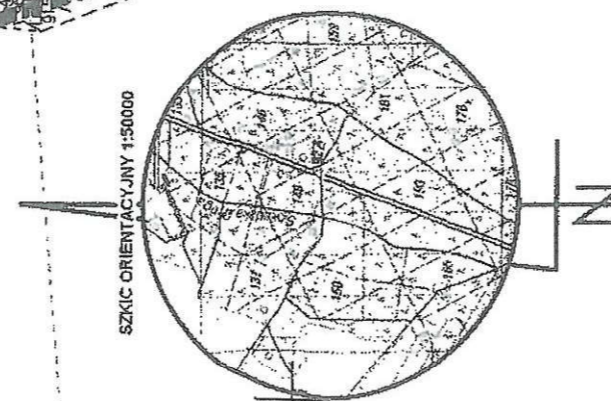





LINIE ROZGRANICZAJĄCE TEREN INWESTYCJI


URZĄD MIEJSKI
w **Wielkopolskim**
Plac Wolności 2-3
Wielkopolski
tel. 71 385 30 57, tel./fax 71 385 30 50
e-mail: uraz@miejski.wielkopolski.pl

Zap. B. RMISTRZA
mgr inż. Artur Knappik
Kierownik Referatu Architektury
Główny Inżynier ds. Inżynierii

6426300 571300 90.7 91.1 91.2 91.0 91.4 91.5 91.6 91.7 91.8 91.9 92.0 92.1 92.2 92.3 92.4 92.5 92.6 92.7 92.8 92.9 93.0 93.1 93.2 93.3 93.4 93.5 93.6 93.7 93.8 93.9 94.0 94.1 94.2 94.3 94.4 94.5 94.6 94.7 94.8 94.9 95.0 95.1 95.2 95.3 95.4 95.5 95.6 95.7 95.8 95.9 96.0 96.1 96.2 96.3 96.4 96.5 96.6 96.7 96.8 96.9 97.0 97.1 97.2 97.3 97.4 97.5 97.6 97.7 97.8 97.9 98.0 98.1 98.2 98.3 98.4 98.5 98.6 98.7 98.8 98.9 99.0 99.1 99.2 99.3 99.4 99.5 99.6 99.7 99.8 99.9 100.0 100.1 100.2 100.3 100.4 100.5 100.6 100.7 100.8 100.9 101.0 101.1 101.2 101.3 101.4 101.5 101.6 101.7 101.8 101.9 102.0 102.1 102.2 102.3 102.4 102.5 102.6 102.7 102.8 102.9 103.0 103.1 103.2 103.3 103.4 103.5 103.6 103.7 103.8 103.9 104.0 104.1 104.2 104.3 104.4 104.5 104.6 104.7 104.8 104.9 105.0 105.1 105.2 105.3 105.4 105.5 105.6 105.7 105.8 105.9 106.0 106.1 106.2 106.3 106.4 106.5 106.6 106.7 106.8 106.9 107.0 107.1 107.2 107.3 107.4 107.5 107.6 107.7 107.8 107.9 108.0 108.1 108.2 108.3 108.4 108.5 108.6 108.7 108.8 108.9 109.0 109.1 109.2 109.3 109.4 109.5 109.6 109.7 109.8 109.9 110.0 110.1 110.2 110.3 110.4 110.5 110.6 110.7 110.8 110.9 111.0 111.1 111.2 111.3 111.4 111.5 111.6 111.7 111.8 111.9 112.0 112.1 112.2 112.3 112.4 112.5 112.6 112.7 112.8 112.9 113.0 113.1 113.2 113.3 113.4 113.5 113.6 113.7 113.8 113.9 114.0 114.1 114.2 114.3 114.4 114.5 114.6 114.7 114.8 114.9 115.0 115.1 115.2 115.3 115.4 115.5 115.6 115.7 115.8 115.9 116.0 116.1 116.2 116.3 116.4 116.5 116.6 116.7 116.8 116.9 117.0 117.1 117.2 117.3 117.4 117.5 117.6 117.7 117.8 117.9 118.0 118.1 118.2 118.3 118.4 118.5 118.6 118.7 118.8 118.9 119.0 119.1 119.2 119.3 119.4 119.5 119.6 119.7 119.8 119.9 120.0 120.1 120.2 120.3 120.4 120.5 120.6 120.7 120.8 120.9 121.0 121.1 121.2 121.3 121.4 121.5 121.6 121.7 121.8 121.9 122.0 122.1 122.2 122.3 122.4 122.5 122.6 122.7 122.8 122.9 123.0 123.1 123.2 123.3 123.4 123.5 123.6 123.7 123.8 123.9 124.0 124.1 124.2 124.3 124.4 124.5 124.6 124.7 124.8 124.9 125.0 125.1 125.2 125.3 125.4 125.5 125.6 125.7 125.8 125.9 126.0 126.1 126.2 126.3 126.4 126.5 126.6 126.7 126.8 126.9 127.0 127.1 127.2 127.3 127.4 127.5 127.6 127.7 127.8 127.9 128.0 128.1 128.2 128.3 128.4 128.5 128.6 128.7 128.8 128.9 129.0 129.1 129.2 129.3 129.4 129.5 129.6 129.7 129.8 129.9 130.0 130.1 130.2 130.3 130.4 130.5 130.6 130.7 130.8 130.9 131.0 131.1 131.2 131.3 131.4 131.5 131.6 131.7 131.8 131.9 132.0 132.1 132.2 132.3 132.4 132.5 132.6 132.7 132.8 132.9 133.0 133.1 133.2 133.3 133.4 133.5 133.6 133.7 133.8 133.9 134.0 134.1 134.2 134.3 134.4 134.5 134.6 134.7 134.8 134.9 135.0 135.1 135.2 135.3 135.4 135.5 135.6 135.7 135.8 135.9 136.0 136.1 136.2 136.3 136.4 136.5 136.6 136.7 136.8 136.9 137.0 137.1 137.2 137.3 137.4 137.5 137.6 137.7 137.8 137.9 138.0 138.1 138.2 138.3 138.4 138.5 138.6 138.7 138.8 138.9 139.0 139.1 139.2 139.3 139.4 139.5 139.6 139.7 139.8 139.9 140.0 140.1 140.2 140.3 140.4 140.5 140.6 140.7 140.8 140.9 141.0 141.1 141.2 141.3 141.4 141.5 141.6 141.7 141.8 141.9 142.0 142.1 142.2 142.3 142.4 142.5 142.6 142.7 142.8 142.9 143.0 143.1 143.2 143.3 143.4 143.5 143.6 143.7 143.8 143.9 144.0 144.1 144.2 144.3 144.4 144.5 144.6 144.7 144.8 144.9 145.0 145.1 145.2 145.3 145.4 145.5 145.6 145.7 145.8 145.9 146.0 146.1 146.2 146.3 146.4 146.5 146.6 146.7 146.8 146.9 147.0 147.1 147.2 147.3 147.4 147.5 147.6 147.7 147.8 147.9 148.0 148.1 148.2 148.3 148.4 148.5 148.6 148.7 148.8 148.9 149.0 149.1 149.2 149.3 149.4 149.5 149.6 149.7 149.8 149.9 150.0 150.1 150.2 150.3 150.4 150.5 150.6 150.7 150.8 150.9 151.0 151.1 151.2 151.3 151.4 151.5 151.6 151.7 151.8 151.9 152.0 152.1 152.2 152.3 152.4 152.5 152.6 152.7 152.8 152.9 153.0 153.1 153.2 153.3 153.4 153.5 153.6 153.7 153.8 153.9 154.0 154.1 154.2 154.3 154.4 154.5 154.6 154.7 154.8 154.9 155.0 155.1 155.2 155.3 155.4 155.5 155.6 155.7 155.8 155.9 156.0 156.1 156.2 156.3 156.4 156.5 156.6 156.7 156.8 156.9 157.0 157.1 157.2 157.3 157.4 157.5 157.6 157.7 157.8 157.9 158.0 158.1 158.2 158.3 158.4 158.5 158.6 158.7 158.8 158.9 1



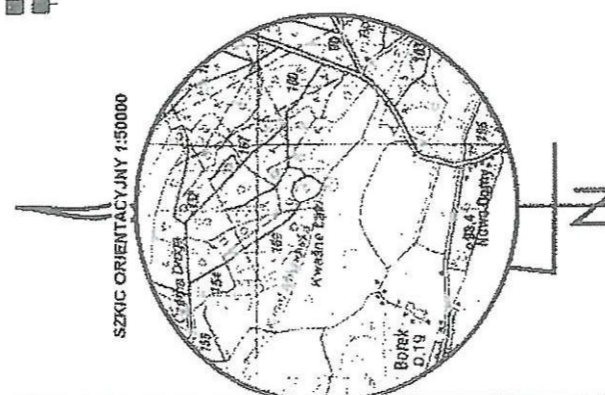
MAPA DO CELÓW PROJEKTOWYCH		Aktuś 23 (45)	
Ocena i ocenienie konkretnych zgłoszeń pracy geodetycznej		CNR 6840.2710.2018	
Miejscowość		Borek	
Jednostka ewidencyjna		02.2006.5	
Identyfikator		Zwój 02	
Nazwa		0002	
Obręb ewidencyjny		Borek	
Siła naby		1:500	
Nazwa układu		PL 2000/6	
Współrzędne		PL HR00-65-NH	
Ocena i ocenienie granic obszaru aktualności			
Mapa została wykonana bez usłowania gruntu			
obciążonych służbami terenowymi		brak	
Ocena i ocenienie symboli kwater i użytku gruntu		brak	
Kwatera jest ujęta w bieżącej ewidencji gruntów i budynków		brak	
Mapa w postaci oznaczonych linii przerywanych aktualna na dzień 27.02.2019r.		27.02.2019r.	
Artur Nowak Ligota 74 b. 35-100 Trzebnica tel. 607 464 985 P 8991305809, REGON 122482430			
Nazwa i adres podmiotu wykonującego prace geodetyczne Nazwa i adres podmiotu wykonującego prace geodetyczne		Nazwa i adres podmiotu wykonującego prace geodetyczne Nazwa i adres podmiotu wykonującego prace geodetyczne	

SKALA:	Opracowała:
1:500	Arch. Katarzyna Grochowska <i>Grochowska</i>
	LINIE ROZGRANICZAJĄCE TEREN INWESTYCJI

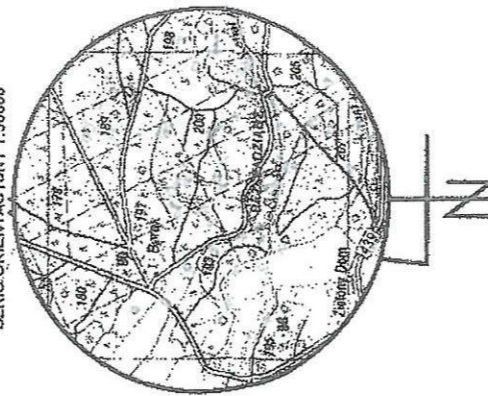
URZĄD MIEJSKI
w Żmigrodzie
Plac Wojska Polskiego 2-3
55-140 Żmigród
tel. 71/385 30 57, tel./fax 71/385 30 50
e-mail: urzed@zmi.gov.pl 52 98 87 16


~~7 up. BURMISTRZA~~

mgr inż. Artur Knappik
Kierownik Referatu Architektury
i Gospodarki Nieruchomościami

[illegible]

MAPA DO CELÓW PROJEKTOWYCH		Arkusz 23(15)	
Oznaczenie kancelaryjne zgłoszenia pracy geodetycznej		GK16640.2710.2018	
Miejscowość		Borek	
Ileśnośnik ewidencyjny		IV 232.7.150	
Identyfikator		022005_5	
Nazwa		Zniętych	
Identyfikator		0002	
Nazwa		Borek	
Skala mapy		1:500	
Nazwa działu		Pl. 2000/6	
Współrzędnych		PL-480185-141	
Oznaczenie granic obszaru działki			
Mapa została wykonana bez usiłowania			
obciążonych służebnościami gruntowymi			
Oznaczenie symboli kanalizacji gruntowej		brak	
Kilometry jest ujętymi w bazie danych ewidencyjnych			
grunty budowlane			
Mapa w poszczególnych częściach		27.02.2019r.	
05.709550			
Ligota / d. 50-100 / 1.200.000			
tel. 607 464 885			
p. 899130-100. REZERWA			
Oznaczenie i zapisanie wykonania a. w. dla polski odczyt			
regulacji, planowania			

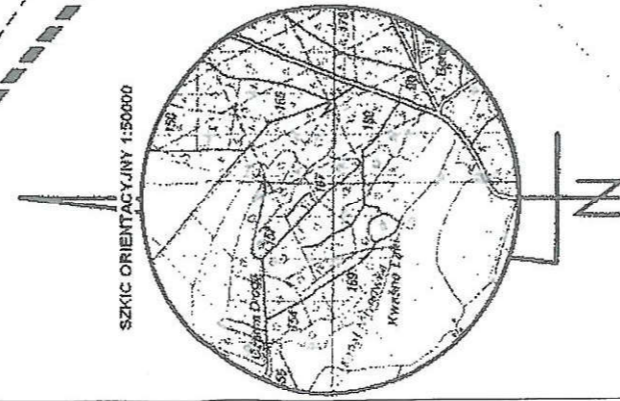
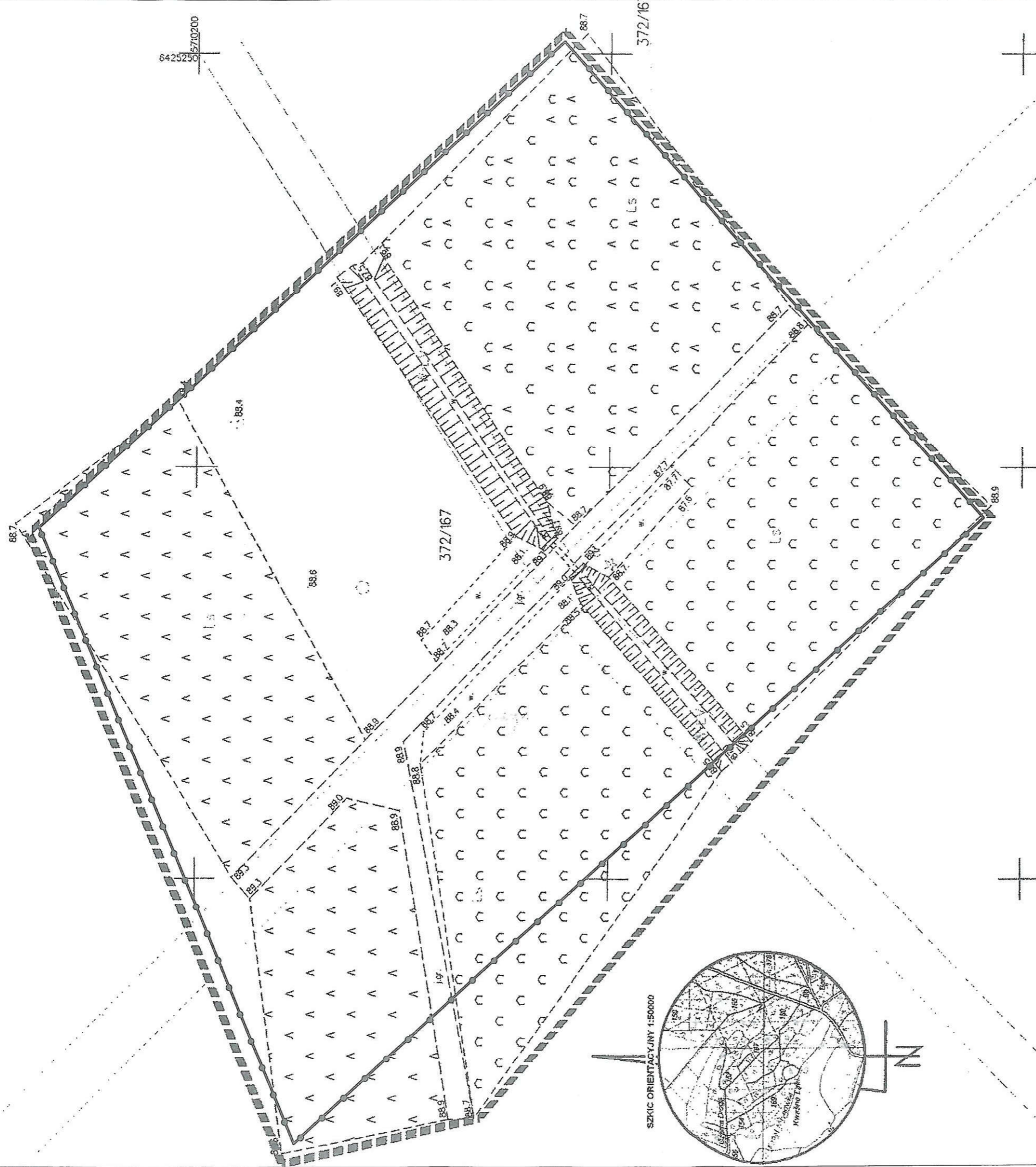
[illegible]

SKALA:	Opracowała:
1:500	Arch. Katarzyna Grochowska <i>Grochowska</i>
	LINIE ROZGRANICZAJĄCE TEREN INWESTYCJI

URZĄD MIEJSKI
w Żmigrodzie
Plac Wojska Polskiego 2-3
55 -140 Żmigród
tel. 71/385 30 57, tel./fax 71/385 30 50
Kontakt: 00 00 529887 (6)

7 ul. BURMISTRZA

mgr inż. Artur Knappik
Kierownik Referatu Architektury
i Gospodarki Nieruchomościami



MAPA DO CELÓW PROJEKTOWYCH		Arkusze 24(45)	
Oznaczenie kancelarii i inne zgłoszenia pracy geodezyjnej	CNK.0640.270.2018	Brak	Nr 732.7.18
Miejscowość		identyfikator	022006_5
Jednostka ewidencyjna		nazwa	Zmigród
Obiekt ewidencyjny		identyfikator	0002
		nazwa	Brak
Skala mapy			1:500
Nazwa ulicy		prosta/długość/kształt	PL 2000/6
Współrzędne		wysokość	PL-KR00026-W1
Oznaczenie granic obszaru działki			
Mapa została wykonana bez udziału gmin			
Oznaczenie symbolu konturu użytku gruntowego			
Mapa w posie oznaczona linią przerywaną ciągłą na dzień 27.02.2018r.			
ATWA - G. S. J. GEODEZJA 570050			
Artur Nowak			
ul. 74 1b 5F 100 Trzebnica			
tel. 307 462 812			
NIP 8991305809 REGON 142432430			
Nazwa i adres nadawcy mapy oraz data jej wykonania			
reprezentacja wykonawcy			

ZAŁĄCZNIK GRAFICZNY NR 1.1
DO DECYZJI NR 101 CP/2019
Z DNIA 16.10.2019r.

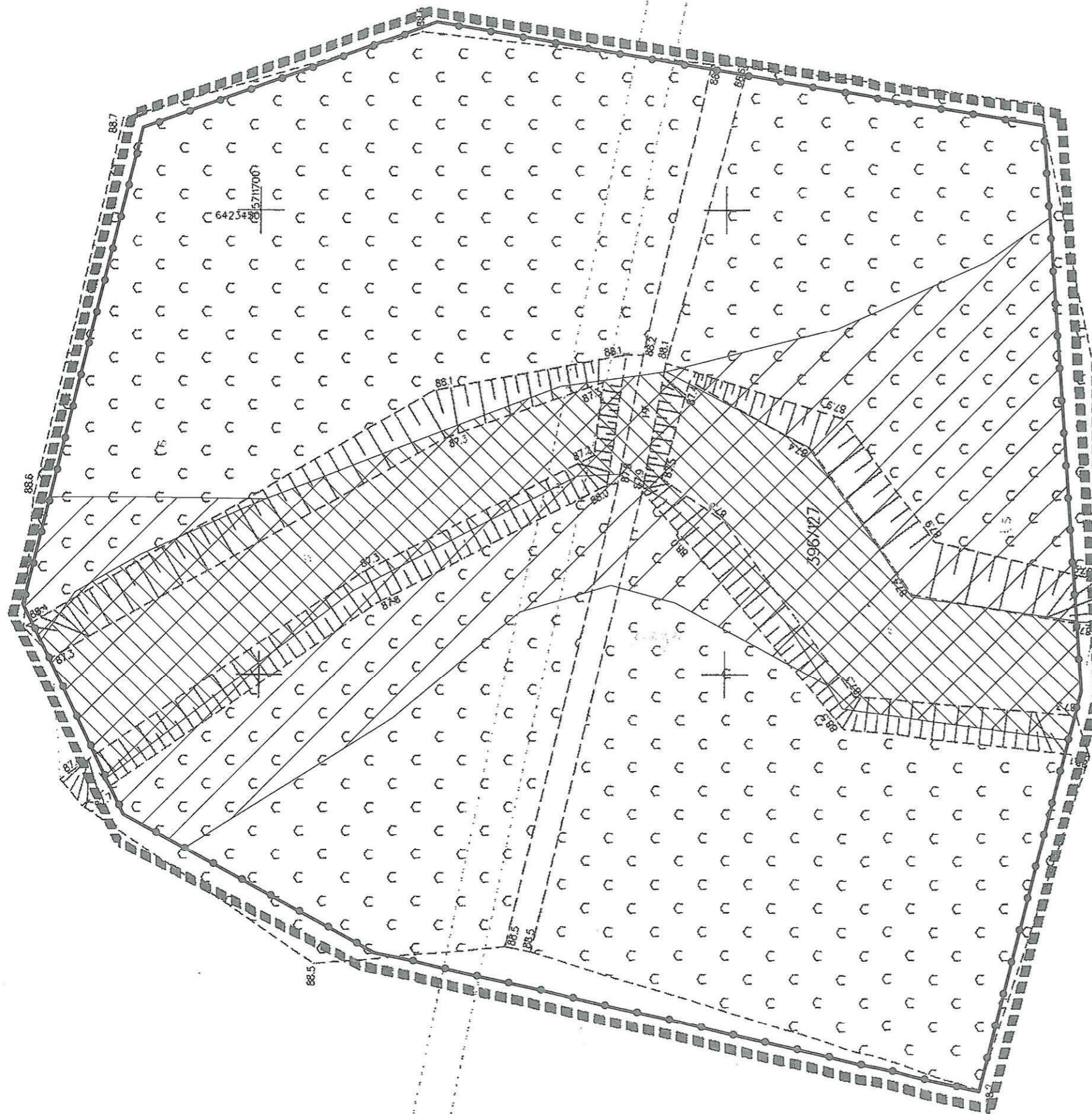
SKALA: 1:500
Opracowała: Arch. Katarzyna Grochowska
Grochowska

LINIE ROZGRANICZAJĄCE TEREN INWESTYCJI

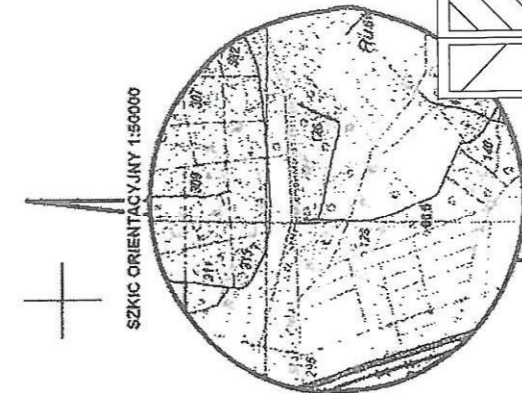
URZĄD MIEJSKI
w Żmigrodzie
Plac Wojska Polskiego 2-3
55-140 Żmigród
tel. 71/385 30 57, tel./fax 71/385 30 50

Burmistrz
Artur Knappik
Kierownik Referatu Architektury
i Gospodarki Nieruchomościami

2020.10.16.2019






81
S2KIC ORIENTACY:IN Y 1-50000



ZAŁĄCZNIK GRAFICZNY NR 1.M
DO DECYZJI NR 10/CP/2019
Z DNIA 16.10.2019r.

SKALA:
1:500

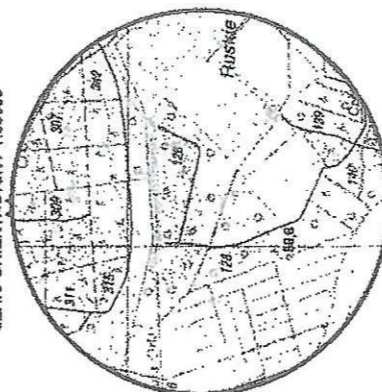
Opracowała:	
Arch. Katarzyna Grochowska	<i>Grochowska</i>

	LINIE ROZGRANICZAJĄCE TEREN INWESTYCJI
	OBSZAR SZCZEGÓLNEGO ZAGROŻENIA POWODZIĄ Q10%
	OBSZAR SZCZEGÓLNEGO ZAGROŻENIA POWODZIĄ Q1%

[illegible][illegible]

711550




SZKIC ORIENTACYJNY 1:50000



Załącznik Graficzny nr 1.N
do decyzji nr 10/CP/2019
z dnia 16.10.2019r.

SKALA:	Opracowała:
1:500	Arch. Katarzyna Grochowska

Grochowka

	LINIE ROZGRANICZAJĄCE TEREN INWESTYCJI
	OBSZAR SZCZEGÓLNEGO ZAGROŻENIA POWODZIĄ Q10%
	OBSZAR SZCZEGÓLNEGO ZAGROŻENIA POWODZIĄ Q1%

MIRZED MEJSKI
Zmigrodzle
Plac Wojska Polskiego 2-3
65-040 Zmigrod
tel./fax 71/385 30 50
wykalkulator: 00529887 (6)

ZUCHA MISTRZA

mgr inż. Artur Knappik
Kierownik Biura Architektury
Ciepłota i Nienachomościami

MAPA DO CELÓW PROJEKTOWYCH		Arkusz 27(45)	
Oznaczenie kancelarii i pieczęcie w sprawie geodezyjnej		GK-6640-270-2018	
Miejscowość		Borek	
Identyfikator ewidencyjny		022076_5	
Nazwa		Zmętyd	
Oznaczenie ewidencyjne		0002	
Nazwa		Borek	
Skala mapy		1:500	
Nazwa układu współrzędnych		PL 2000/6	
Oznaczenie granic obszaru działki		PL - KON 86-NH	
Mapa została wykonana bez udziału gruntów obciążonych służebnością gruntową			
Oznaczenie symbolu konturu użytku gruntowego, który nie jest ujętany w bazie danych ewidencyjnych gruntów budowlanych		brok	
Mapa w formie oznaczonych linii przez wyznaczenia aktualna na dzień		27.02.2018r.	
ARTUR NGOWAK Ligota 74 b, 85-100 Trzebnica tel 607 454 885 REGON 022482430		Znak ewidencyjny 022076_5 0002 Borek 1:500 PL 2000/6 PL - KON 86-NH	

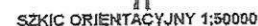
6423550
5711500

Z DNIA 16.10.2019.

Opracowała:

Arch. Katarzyna Grochowska

☐ LINIE ROZGRANICZAJĄCE TEREN INWESTYCJI

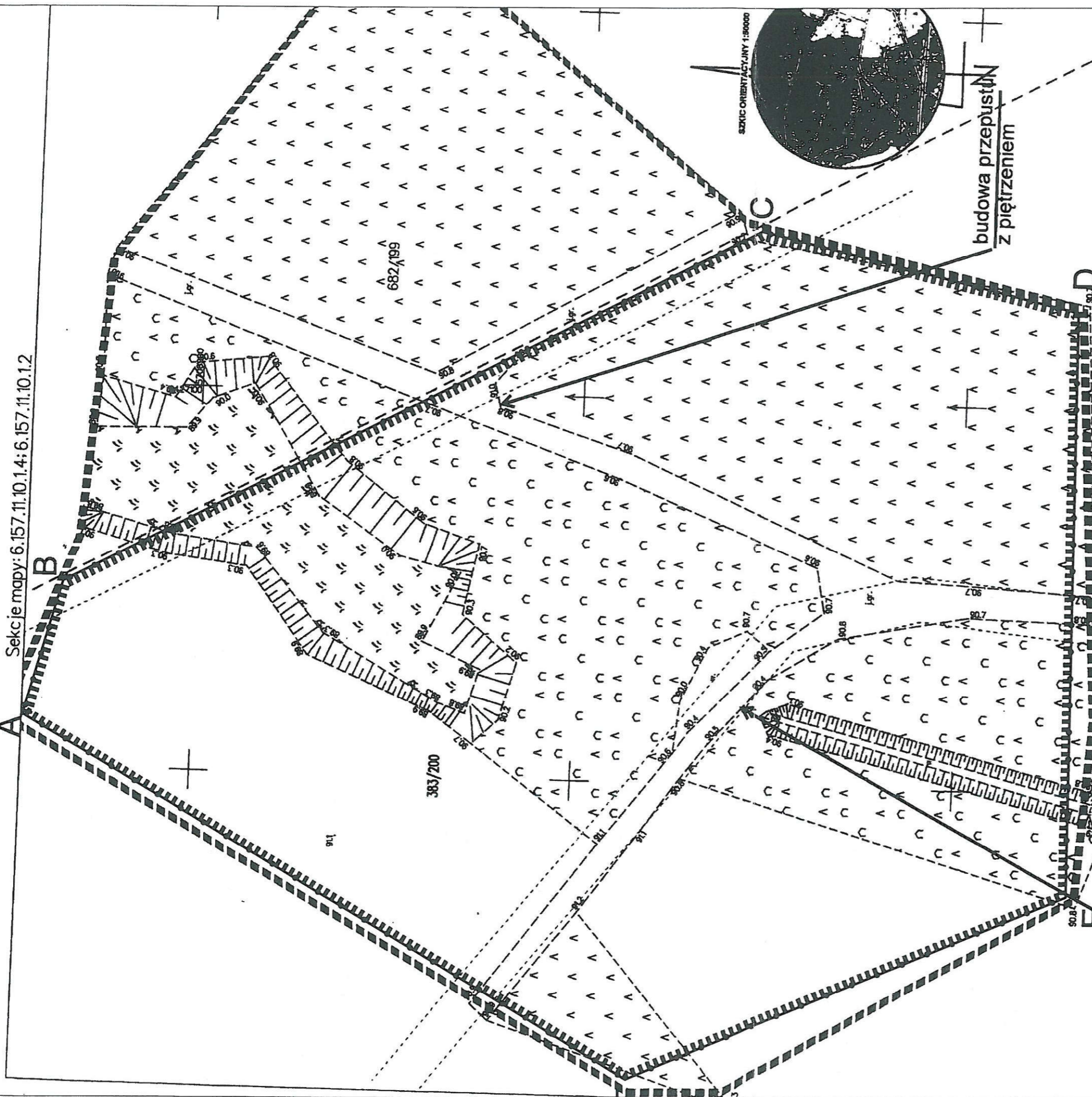


Identyfikator: 0 0 0 5 2 9 8 8 7 (6)

mgr inż. Artur Knappik
Kierownik Referatu Architektury
i Gospodarki Nieruchomościami

MAPA DO CEŁÓW PROJEKTOWYCH		Arkusze 20(45)
Oznaczenie kancelaryjne zgłoszenia pracy geoderyjnej		GRK.6640.2710.2018
Miejscowość		Borek
		Nr 7325-1a
Jednostka ewidencyjna	identyfikator	022006_5
	nazwa	Zmigród
Obszar ewidencyjny	identyfikator	0002
	nazwa	Borek
Skala mapy		1:500
Nazwa układu współrzędnych	prostokątnych płaszczyzn	PL2000/6
	wysokości	PL-KRON-85-NH
Oznaczenie granic obszaru aktualizacji		■ ■ ■ ■ ■ ■ ■ ■ ■ ■
Mapa została wykonana bez ustalenia gruntów obciążonych służebnościami gruntuowymi		
Oznaczenie i symbol konturu użytku gruntowego który nie jest ujemny w bazie danych ewidencji gruntów i budynków		brak
Mapa w pasie oznaczonym linią przerywaną aktualna na dzień 27.02.2019r.		
ATWA - P.P.O. GEODEZJA ul. Św. Mikołaja 2 43-100 Zawonia tel. 71 734 21 21 NIP 8991005101 REGON 1422482456		
Nazwa firmy i podpis uprawniony organ doradztwa Nazwa i adres biura geodezyjnego		
Inne nazwy i adresy i uprawnień oraz data podpisu osoby uprawnionej który opracował mapę		

A



SZKIC ORIENTACYJNY 1:50000

budowa przepustów z piętrzeniem

udowa przepustu
piętrzeniem

ZAŁĄCZNIK GRAFICZNY NR 1.P
DO DECYZJI NR 101(P) 2019
Z DNIA 16.10.2019r.

SKALA:	Opracowała:
1:500	Arch. Katarzyna Grochowska

□ LINIE ROZGRANICZAJĄCE TEREN INWESTYCJI

URZĄD MIEJSKI
w Żmigrodzie
Plac Wojska Polskiego
55-140 Żmigrod
tel. 71/385 30 57, tel./fax 71/385 30 55
e-mail: biuro@urzedmiej.żmigrod.pl
NIP: 631-200-0000, REGON: 141000000

Z up. BURMISTR
mgr inż. Artur Knap
Kierownik Referatu Architekt
I Gosp. dark. Mier. i pomosi

Powinno być to najważniejszy dokument, zestaw opracowany w wyniku prac dużej grupy naukowców, których nazwiska zawierał spis treści. W tym miejscu c'ło ewidentni materialniści, panowie, którzy...

Województwo łódzkie
Urząd Wojewódzki
Wydział Kultury i Dziedzictwa
Krajoznictwa
ul. Piotrkowska 100
100-001 Łódź
tel. 22 625 10 00
e-mail: biuro@uradwojewodzki.lodz.pl

identyfik. i uw. techniczny materiał zasobu	STARSZA ZEDWORN
---	-----------------




Wzrost i Ciężar ciała

Podpis osoby reprezentující Z up.

INSPEKTOR

[illegible]

[illegible]

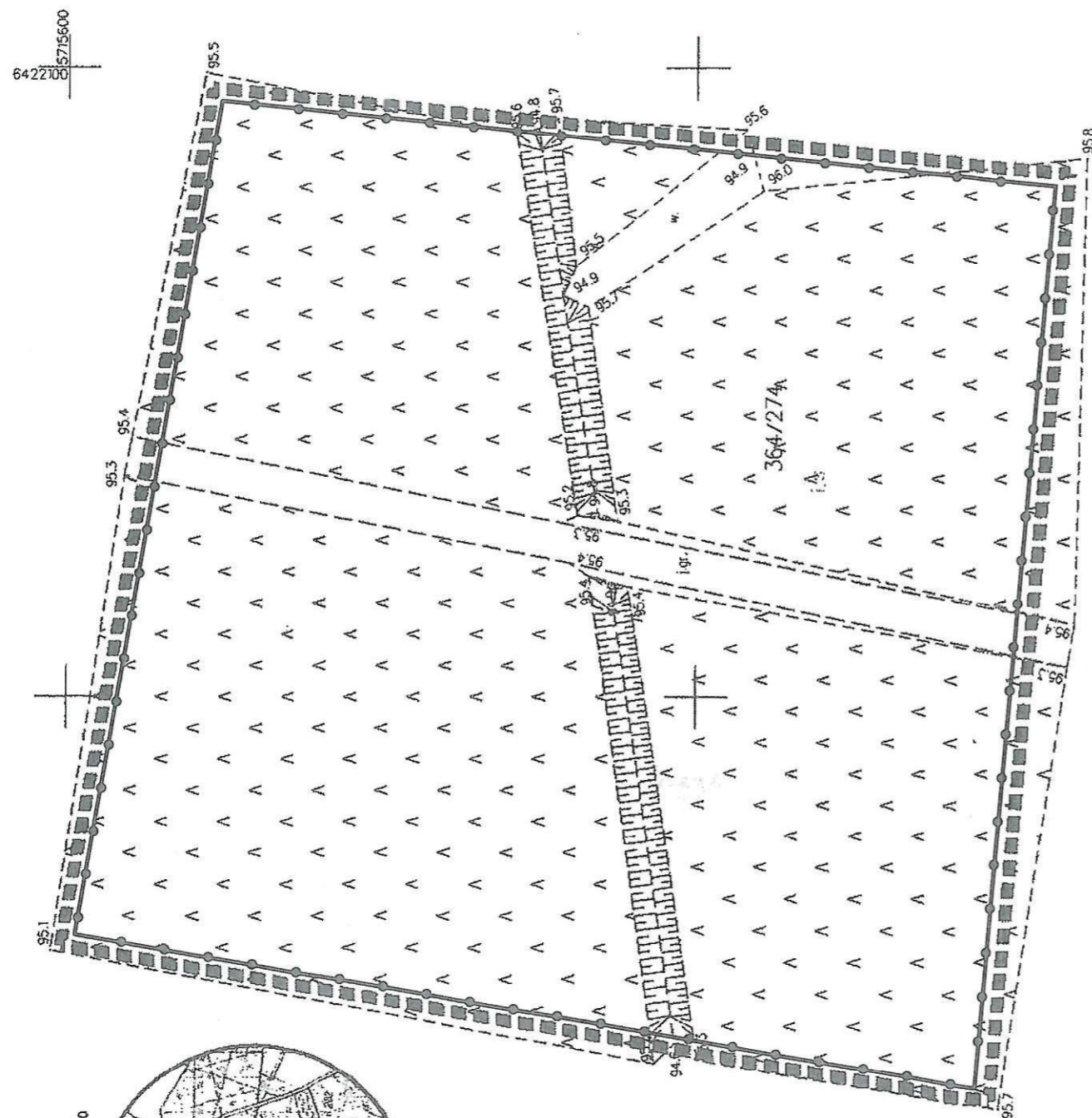
SKALA:	Opracowała:
1:500	Arch. Katarzyna Grochowska <i>Grochowska</i>
	LINIE ROZGRANICZAJĄCE TEREN INWESTYCJI
	OBSZAR SZCZEGÓLNEGO ZAGROŻENIA POWODZIĄ Q10%
	OBSZAR SZCZEGÓLNEGO ZAGROŻENIA POWODZIĄ Q1%


Zup. BERNISTRZA

mgr. Artur Knappik
Inżynier Referatu Architektury
Instytut Oceny Nieruchomości

MAPA DO CELÓW PROJEKTOWYCH		Arkusze 45(45)	
Oznaczenie konkretnego zgłoszenia pracy geodezyjnej	GKK-6640.270.208	Zmiegódek	Nr 132.940
Miejscowość	identyfikator	022006_5	Zmiegódek
	nazwa	Zmiegódek	
Obręb ewidencyjny	identyfikator	0029	Zmiegódek
	nazwa	1:500	
Skala mapy		1:500	
Nazwa działu współrzędnych	prostokątnych prostokich	PL 2000/16	PL - KROŃ 66-NH
	wysokości		
Oznaczenie granic obszaru aktywności			
Mapa została wykonana bez udziału geodetów obywateli służebności gruntowych			
Oznaczenie i symbol kontury użytku gruntowego który nie jest ujęty w bieżącej ewidencji gruntów i budynków		błąd	
Mapa w postaci oznaczona linią przerywaną okładka na dzień 27.02.2018r.			
ATYWA - GEO GEODEZIA Al. Wolności Lgota 74b 55-100 Trzebnica tel. 62 7 46 4 83 NIP 880130460 REGON 022-82430			
Nadanie i rozkład wytyczny w całości podlega only reprezentacji i wytyczny			


050907



SKALA:	Opracowała:
1:500	Arch. Katarzyna Grochowska <i>Grochowska</i>
 LINIE ROZGRANICZAJĄCE TEREN INWESTYCJI	

URZĄD MIEJSKI
w Żmigrodzie
Plac Wolności Polskiego 2-3
55-140 Żmigród
tel. 71/385 90 57, tel./fax 71/385 30 50
kierownik: 000529887 (6)

Zup. BURMISTRZA
mgr inż. Artur Knappik
Kierownik Referatu Architektury
i Gospodarki Nieruchomościami

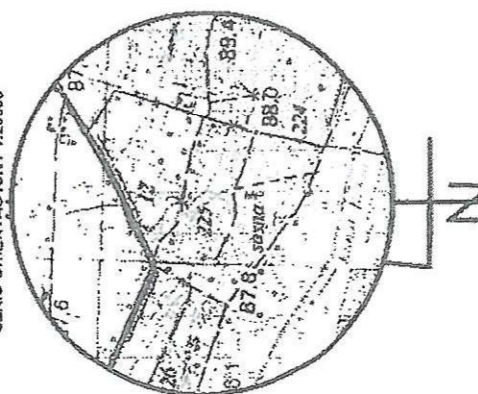
MAPA DO CELÓW PROJEKTOWYCH		Aktuś 14(45)	
Oznaczenie funkcjonalne zgłoszenia pracy geodetycznej		GKK 6640.270.2018	
Miejscowość		Laskowa	
Jednostka ewidencyjna		identyfikator	022006_5
		nazwa	Zagrod
Część ewidencyjna		identyfikator	0018
		nazwa	Laskowa
Sudomierz			1:500
Nazwa placu		przebiegających płaszczyzn	PL 2000/6
niepodzielnych		wysokości	PL 4RON 66-MH
Oznaczenie granic obszaru aktywności			
Mapa została wykonana bez użycia grunnów obciążonych służebnościami grunnowymi			
Oznaczenie i symbol kamienia wzniesienia grunnowego			
Kamienie jest ugięty wzdłuż linii ewidencyjnej grunnów i budynków			
Mapa w posadzie oznaczonym dnia przezywania aktowna na dzień 27.02.2018.			

[illegible]


6422000 5718450

[illegible]

SZKIC ORIENTACYJNY 1:25000



64 18900 5710500

SKALA:	Opracowała:
1:500	Arch. Katarzyna Grochowska <i>Grochowska</i>
	LINIE ROZGRANICZAJĄCE TEREN INWESTYCJI

MAPA DO CEŁÓW PROJEKTOWYCH		Arkusze 36(45)	
Oznaczenie charakterystyczne zgłoszenia pracy geodetycznej		GK 6640.2710.2018	
Miejscowość		Chocimów	
Identyfikator		022006..5	
Nazwa		Zimigród	
Identyfikator		0005	
Nazwa		Czochłowo	
Skala mapy		1:500	
Kolor i rodzaj mapy		PL 2020/6	
Wysokość		PL KRON 88-NH	
Oznaczenie granic obszaru aktualnego			
Mapa została wykonana w celu celowania granic			
Obszar granic słabej widoczności			
Oznaczenie i symbol granicy (linia granicy)			
Mapa w poszczególnych liniach przerywanych			

URZĄD MIEJSKI
w Zimigródzie
Plac Wojska Polskiego 2
55-140 Zimigród
tel. 71/385 30 57, tel./fax 71/385 30 58
Identyfikator: 00052945

Zup. BURMISTRZA

mgr inż. Artur Knapik
Kierownik Biura Architektury i Gospodarki nieruchomościami

27.03.2019

Artur Knapik
Artur Knapik
Ligola 7A b. 55-140 Zimigród
tel. 607 464 88
IP 899130569

Nazwa i adres biura wykonawcy oraz data podpisu osoby odpowiedzialnej

URZĄD MIEJSKI
w Zmigrodzie
Plac Wojska Polskiego 2-3
55-140 Zmigrod
tel. 71/385 30 57, tel./fax 71/385 30 51
Identyfikator: 000529488

Z up. BURMISTRZA

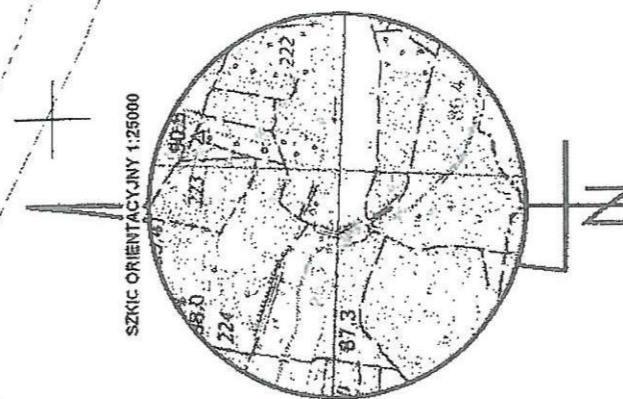
mgr inż. Artur Knap
Kierownik Referatu Architektury
i Gospodarki Nieruchomościami

[illegible]

MAPA DO CELÓW PROJEKTOWYCH

Oznaczenie koncesyjnego zgłoszenia pracy geodezyjnej		Oznaczenie koncesyjnego zgłoszenia pracy geodezyjnej	
Identyfikator	022006_5	Identyfikator	022006_5
Nazwa	Zmagań	Nazwa	Zmagań
Identyfikator	0005	Identyfikator	0005
Nazwa	Chodźwa	Nazwa	Chodźwa
Skala mapy	1:500	Skala mapy	1:500
Nazwa działki	PL 2000/6	Nazwa działki	PL 2000/6

SKALA: 1:500

[illegible]

URZĄD MIEJSKI
Województwo łódzkie
Urząd Miejski w Łodzi
ul. Piotrkowska 70, 90-103 Łódź
tel. 22 625 80 00, fax 22 625 80 01
e-mail: biuro@um.lodz.pl

Złoty Wąsek

mgr inż. Artur Knappik
Kierownik Biura Architektury i Planowania Przestrzennego

06. 2019

0020 204 304

000 005 200 887

(6)

ZAŁĄCZNIK GRAFICZNY NR 1.T
DO DECYZJI NR 10/CP/2019
Z DNIA 16.10.2019r.

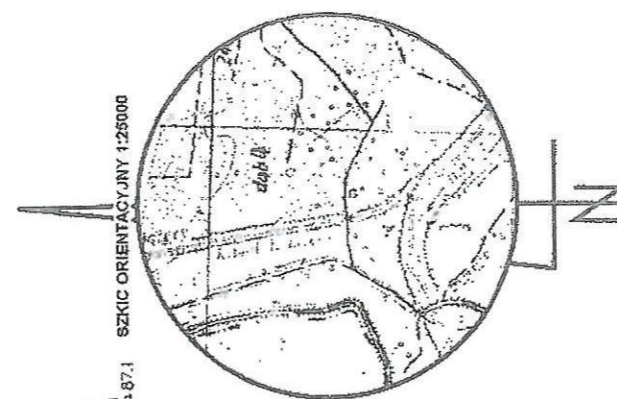
SKALA:	Opracowała:
1:500	Arch. Katarzyna Grochowska

□ LINIE ROZGRANICZAJĄCE TEREN INWESTYCJI

Grochowsh

The map displays several land parcels outlined by dashed lines. A central parcel is labeled with the number 505/346. To its left, another parcel is labeled 456/3. The map is overlaid with a coordinate grid, with values such as 87.2, 87.1, 87.0, 86.9, 86.8, 86.7 along the vertical axis and 6418450, 6418451, 6418452 along the horizontal axis. Various symbols and markings are used throughout the map, including small circles, crosses, and different types of dashed lines representing boundaries or specific features. A legend in the bottom right corner provides information about the map's purpose and the symbols used.

MAPA DO CELÓW PROJEKTOWYCH	
Oznaczenie karbowiny zgłoszenia projektu geodezyjnego	CNK 8640.2
Miejscowość	Chodzież
Jednostka ewidencyjna	identyfikator
	razem
Opis ewidencyjny	identyfikator
	0005



MAPA DO CELÓW PROJEKTOWYCH				Artur Sz 38(45)	
Oznaczenie konkretnego zgłoszenia pracy geodetycznej				CZK-6040.2710.2018	
Miejscowość				Chodzież Nr 732.H.38	
Jednostka ewidencyjna		Identyfikator nazwa		022006_5 Zimgród	
Część ewidencyjna		Identyfikator nazwa		0005 Chodzież	
Szerokość				1:500	
Nazwa i kodu współrzędnych		prostopadłych płaskich wysokości		PL2000/6 PL - WGSN 86-NH	
Oznaczenie granic obszaru określającego mapę z siatki wykonaną bez udziału granic obciążonych siatek niemieckimi granicznymi					
Oznaczenie symbolu konturu użytku gruntowego który nie jest objęty w bazie danych ewidencyjnych i bazy danych				trak	
Mapa w poszczególnym linijce przerywaną określono na dzień 27.02.2019r.					
Adres NAWK Lipola 74 B. 55 101 Trzebnica tel. 607 464 685 NIP 8991365803, REGON 0224851430					
Hasło i numer nadawcy wydruku oraz data podpisu osoby					

[illegible]

ZAŁĄCZNIK GRAFICZNY NR 1.U DO DECYZJI NR <u>10/CP/2019</u> Z DNIA <u>10.10.2019</u>	
SKALA:	Opracowała:
1:500	Arch. Katarzyna Grochowska <i>Grochowska</i>
LINIE ROZGRANICZAJĄCE TEREN INWESTYCJI	

[illegible]




MAPA DO CELÓW PROJEKTOWYCH		GKK-5540.27.10.2018		Arkusz 37(45)	
Oznaczenie kancelaryjne zgłoszenia pracy geodezyjnej		Chodzież		Nr 732.H.39	
Miejscowość		Chodzież			
Identyfikator		022006...5			
Nazwa		Zimigrod			
Identyfikator		0005			
Nazwa		Chodzież			
Skala mapy		1:500			
Nazwa ulodu		PL.2000/6			
Współrzędnych		PL-ARPON 66-NH			
Oznaczenie granic obszarów budowlanych					
Mapa została wykonana bez udziału gruntów obciążonych służebnościami gruntowymi					
Oznaczenie symbolu technicznego gruntowego					
Klasyfikacja jest ujemna, w bazie danych ewidencji					
Gruntów i budynków					
Mapa w poscie oznaczonym liniami przerywanymi od ludności		27.02.2018r.			
Tytuł: GEODEZJA					
Autor: Nowak					
Ligota 74 b. 55-100 Trzebnica					
Tel. 697 464 885					
6991305800 REGON: 922462436					
Kancelaria ma prawo wykonać całą dokumentację					
Kancelaria ma prawo wykonać całą dokumentację					

Plac Wolności 2-3
55-140 Wrocław
tel. 71/385 30 52, fax 71/385 30 50
Identyfikator: 000929887 (6)

mgr inż. Artur Knappik
Kierownik Referatu Architektury
i Gospodarki Nieruchomościami


ZAŁĄCZNIK GRAFICZNY NR 1.V.
DO DECYZJI NR 10/CP/2019
Z DNIA 16.10.2019 r.

SKALA:	Opracowała:
1:500	Arch. Katarzyna Grochowska <i>Grochowska</i>

	LINIE ROZGRANICZAJĄCE TEREN INWESTYCJI
	OBSZAR SZCZEGÓLNEGO ZAGROŻENIA POWODZIĄ Q10%
	OBSZAR SZCZEGÓLNEGO ZAGROŻENIA POWODZIĄ Q1%

Sekcje mapy: 6.157.12.15.4 2; 6.157.12.15.2.4; 6.157.13.11.3.1; 6.157.13.11.1.3

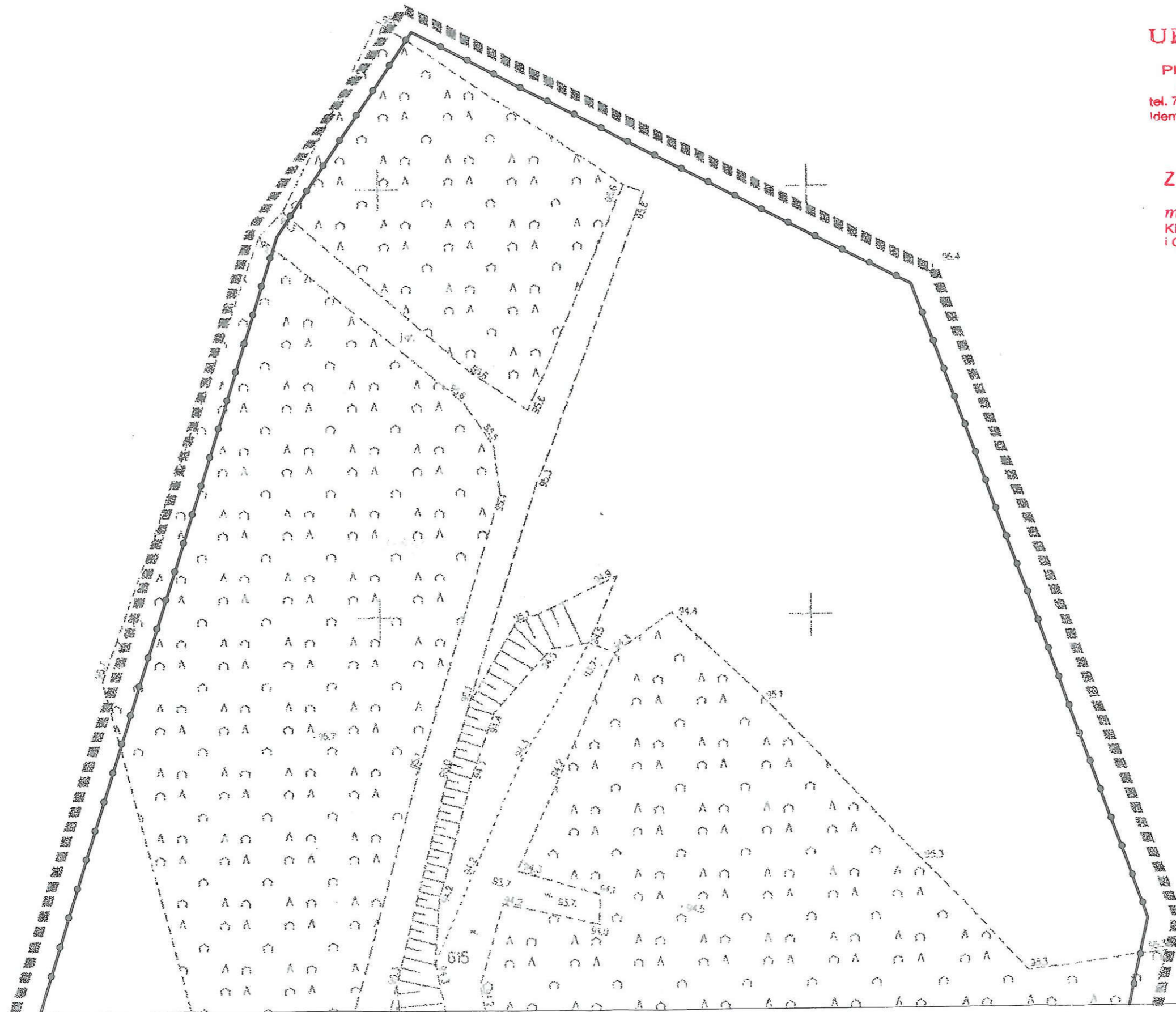
ZAŁĄCZNIK GRAFICZNY NR 1.W
DO DECYZJI NR 10/CP/2019.....
Z DNIA 16.10.2019.r.

SKALA:	Opracowała:
1:500	Arch. Katarzyna Grochowska
 LINIE ROZGRANICZAJĄCE TEREN INWESTYCJI	

URZĄD MIEJSKI
w Żmigrodzie
Plac Wojska Polskiego 2-3
55-140 Żmigród
tel. 71/385 30 57, tel./fax 71/385 30 50
Identyfikator: 0 0 5 2 9 8 8 7 (6)

Z up. BURMISTRZA


mgr inż. Artur Knappik
Kierownik Referatu Architektury
i Gospodarki Nieruchomościami





Z up. BURMISTRZA

mgr inż. Artur Knappik
Kierownik Referatu Architektury
i Gospodarki Mierochromotiam

ZAŁĄCZNIK GRAFICZNY NR 1.Y	
DO DECYZJI NR 10101209	
Z DNIA ..16.. 09 2019	
SKALA:	Opracowała:
1:500	Arch. Katarzyna Grochowska
 LINIE ROZGRANICZAJĄCE TEREN INWESTYCJI	

Załącznik Graficzny nr 1.Z

do decyzji nr 101/PL/2019

z dnia 16.10.2019 r.

Skala:

Opracowała:

1:500

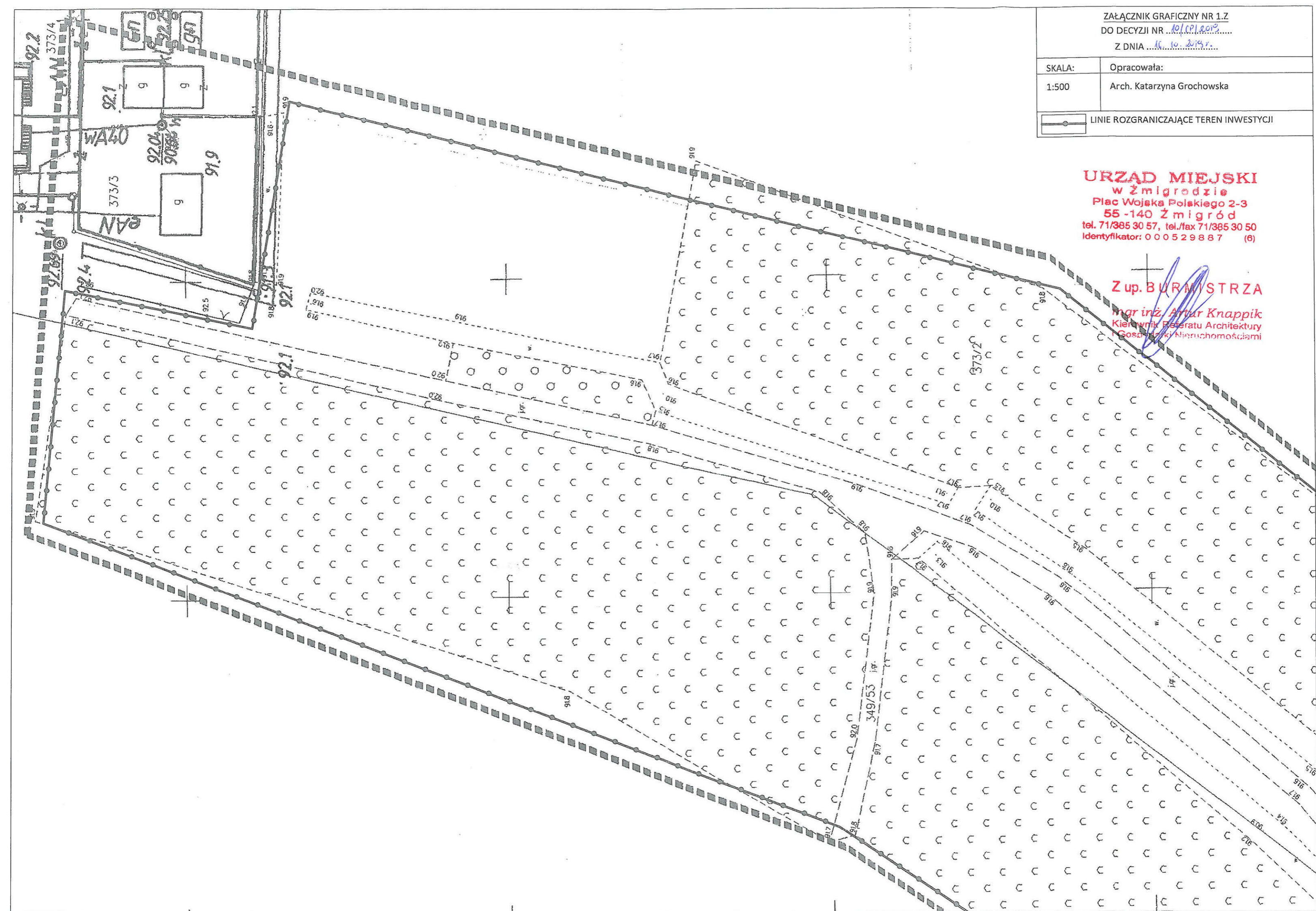
Arch. Katarzyna Grochowska

 LINIE ROZGRANICZAJĄCE TEREN INWESTYCJI

URZĄD MIEJSKI
w Żmigrodzie
Plac Wojska Polskiego 2-3
55-140 Żmigród
tel. 71/385 30 57, tel./fax 71/385 30 50
Identyfikator: 0 0 5 2 9 8 8 7 (6)

Z up. BURMISTRZA

mgr inż. Artur Knappik
Kierownik Biura Architektury
i Gospodarki Nieruchomościami



URZĄD MIEJSKI
w Żmigrodzie
Plac Wojska Polskiego 2-3
55-140 Żmigród
tel. 71/385 30 57, tel./fax 71/385 30 50
Identyfikator: 000529887 (6)

Z up. BURMISTRZA

mgr inż. Artur Knappik
Kierownik Referatu Architektury
i Gospodarki Nieruchomościami

Załącznik Graficzny Nr 1.AA
do decyzji Nr .../01.CP.1.2019...
z dnia ...16.10.2019...

SKALA:	Opracowała:
1:500	Arch. Katarzyna Grochowska

	LINIE ROZGRANICZAJĄCE TEREN INWESTYCJI
---	--